



Leçons apprises dans l'intégration de la nutrition dans la réponse à la COVID-19 en RDC

30 mars 2021, 15:00-16:30 (GMT+1)



Agenda

- Introduction et ouverture
- L'appui de l'Alliance Technique GNC
- Leçons apprises dans l'intégration de la nutrition dans la réponse à la COVID-19 du RDC
- Panel sur les défis et les opportunités que présente l'intégration de la nutrition dans une réponse COVID-19 (RDC, Mali et Burkina Faso)
- Questions et réponses
- Conclusion et recueil d'apprentissages/points saillants
- Clôture
- Evaluation

Introductions



Yara Sfeir

- Helpdesk Technique (Technical Support Team)
- UNICEF



Beatrice Kalenga Tshiala

- Directrice Adjointe Programme National de Nutrition
- Ministère de la Sante, RDC



Norbert Baya

- Ingénieur Agronome/représentant du PRONANUT au sein de l' équipe du coordination du Cluster National
- Programme National de Nutrition
- Ministère de la Sante, RDC



Kalil Sagno

- Coordinateur
- Cluster Nutrition, RDC



Perrine Loock

- Coordinatrice
- Cluster Nutrition, Mali



Claude Chigangu

- Coordinateur
- Cluster Nutrition, Burkina Faso



Angeline Grant

- Helpdesk Coordination (Technical Support Team)
- GNC Coordination Team

Advice | Guidance | Expertise | Learning

Ouverture

Beatrice Kalenga Tshiala

- Directrice Adjointe Programme National de Nutrition
- Ministère de la Sante, RDC

Appui Technique auprès de l'Alliance

Appui initial et rapide

- ✓ NiE
- ✓ Intersectoral Collaboration
- ✓ Cluster soutien:
 - Coordination
 - IM/Nutrition Information
 - Capacity Development

Technical Support Team (TST)

Deployable

Consultant Roster

Soutien dans le pays

Des référents techniques déployés pour fournir un soutien technique durant les urgences nutritionnelles aiguës et prolongées et aussi le travail de préparation

Appui a distance

Les référents techniques travaillent avec les équipes à distance pour fournir un support technique

Nous fournissons des recommandations de profil de consultants techniquement contrôlés. Vous sélectionnez les meilleurs consultants et les intégrez

Le Technical Support Team (TST) de l'Alliance

Megan

Andi

Ben

Geraldine

Anteneh

Yara

Angeline

Briony

Victoria

Caroline



Technical
Nutrition

Capacity
Development

Coordination

Nutrition
Information

Inter-Sectoral
Collaboration

Coordination

Alexa

Sona

Brooke

Martha

Alice

Joseph

Kirathi

Shabib

Magnat

Faith



Enquete

CSC

ANJE-U

PECIMA

MAMI

Nutrition

Nutrition

Cluster
IM

Cluster
IM

Cluster
Coordination du
Cluster

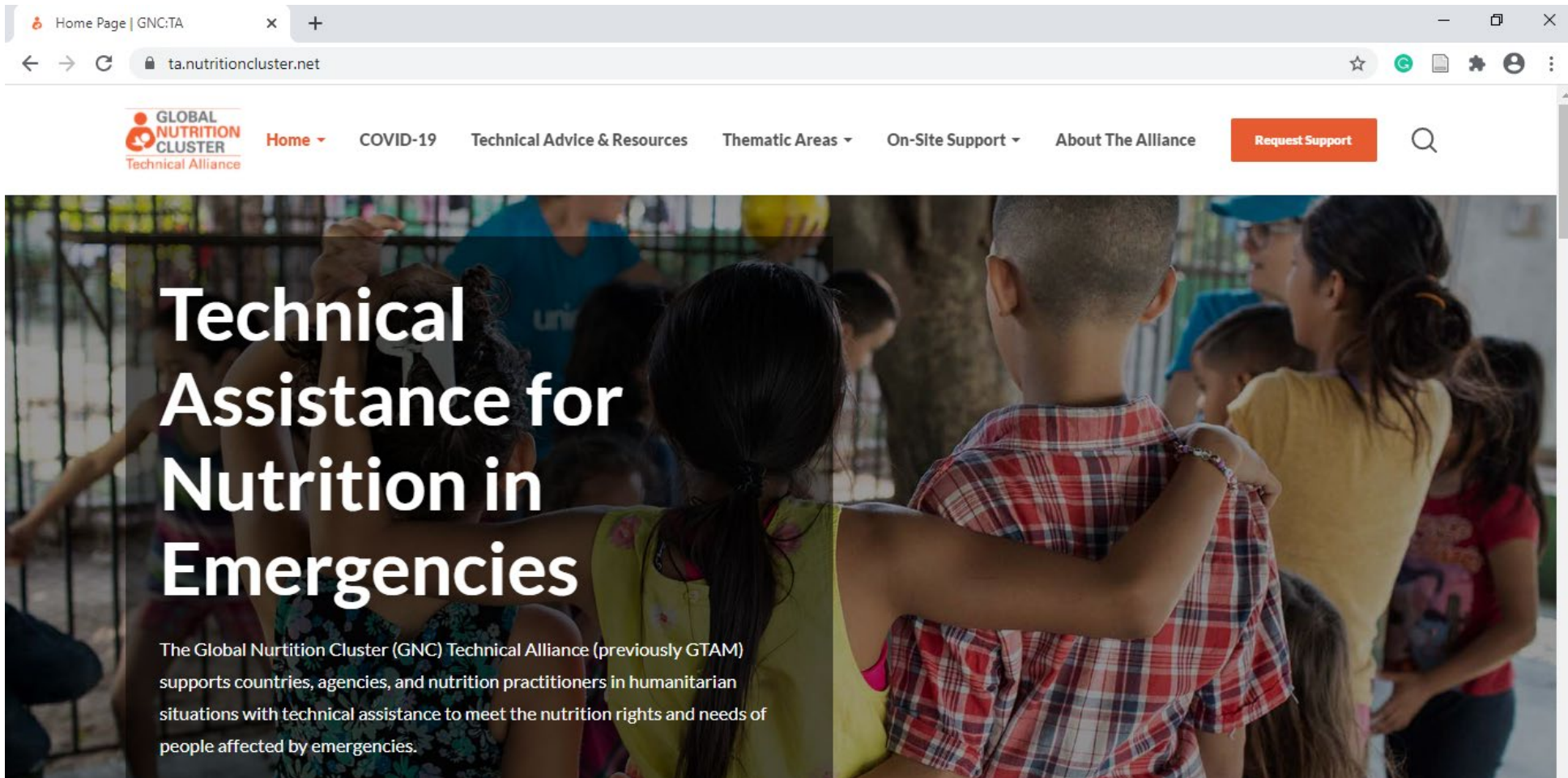
Help Desks

Referent Déployable



Où puis-je trouver l'Alliance?

ta.nutritioncluster.net



Home Page | GNC:TA

ta.nutritioncluster.net

GLOBAL NUTRITION CLUSTER Technical Alliance

Home COVID-19 Technical Advice & Resources Thematic Areas On-Site Support About The Alliance Request Support

Technical Assistance for Nutrition in Emergencies

The Global Nutrition Cluster (GNC) Technical Alliance (previously GTAM) supports countries, agencies, and nutrition practitioners in humanitarian situations with technical assistance to meet the nutrition rights and needs of people affected by emergencies.

Advice | Guidance | Expertise | Learning

Intégration de la nutrition dans la réponse à la COVID-19 en RDC : Leçons apprises, questions et défis de la COVID-19

[30/03/2021]

1. Contexte
2. Les différentes étapes du processus de l'intégration de la nutrition dans le plan de réponse
3. Les interventions clés et résultats atteints
4. Les défis & Perspectives

Contexte COVID-19 en RDC

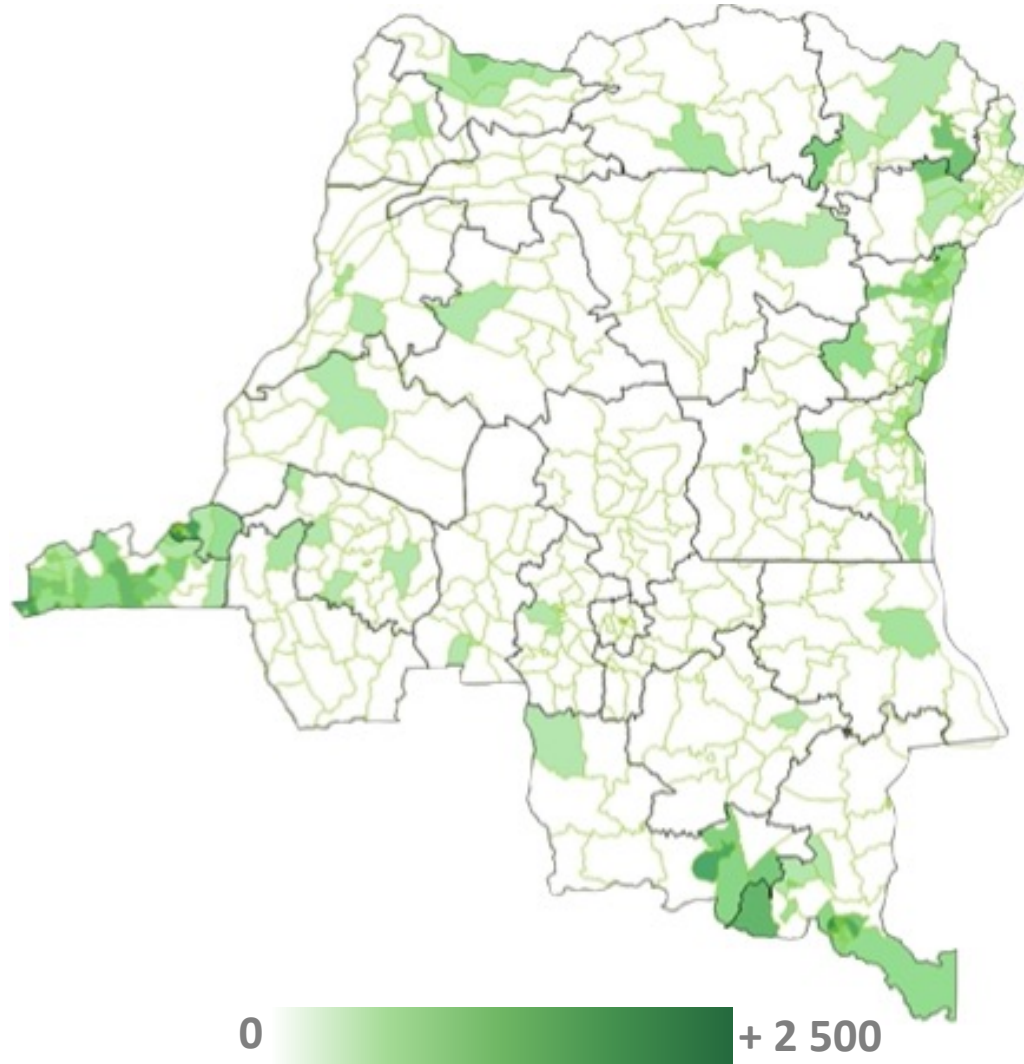
Nombre de cas COVID-19 de la S12 à S53

27 580

Cas COVID-19*

726

Décès COVID-19*



1,7M

de vaccin**

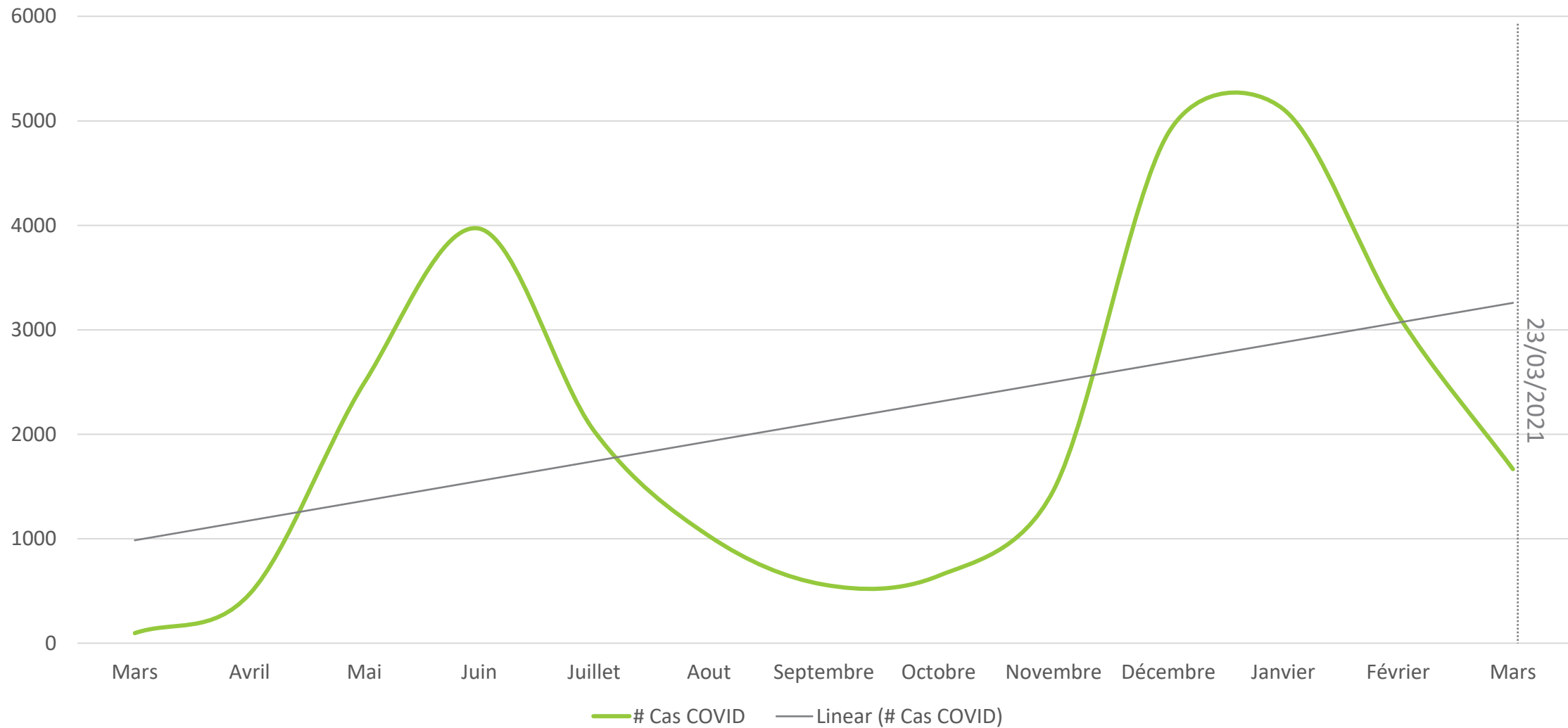


Pas de présence de variant en RDC

0 + 2 500

Contexte COVID-19 en RDC

Cas COVID-19*



Les étapes de l'intégration de la nutrition dans le plan de réponse à la COVID-19



Nouveau coronavirus

Décembre 2019



Déclaration de la Pandémie

11

Mars 2020



Déclaration de l'état d'urgence sanitaire

24



Mise en place du GTT NUT-COVID-19

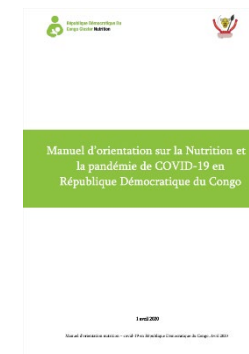
Avril 2020



1^{er} Cas COVID-19 en RDC



Déclaration du président de la RDC contre la pandémie COVID -19



Élaboration d'un manuel d'orientation sur la nutrition et la pandémie COVID-19 en RDC

Les étapes de l'intégration de la nutrition dans le plan de réponse à la COVID-19



Avril 2020



Analyse de la prise en charge nutritionnelle au sein des CTCO de KINSHASA



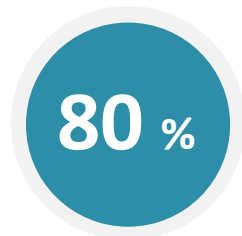
Hôpital

1 structure sur 7 assure la prise en charge nutritionnelle des patients COVID-19



Nutritionnistes

Personnel qualifié non impliqués dans la prise en charge des cas COVID-19



Matériel

80% des hôpitaux n'ont ni intrants, matériels anthropométriques et d'ustensiles pour les préparations



Évaluations

58% des structures ne réalisent pas d'évaluation nutritionnelle sur les patients sévère positifs au COVID-19

Les étapes de l'intégration de la nutrition dans le plan de réponse à la COVID-19



Avril 2020



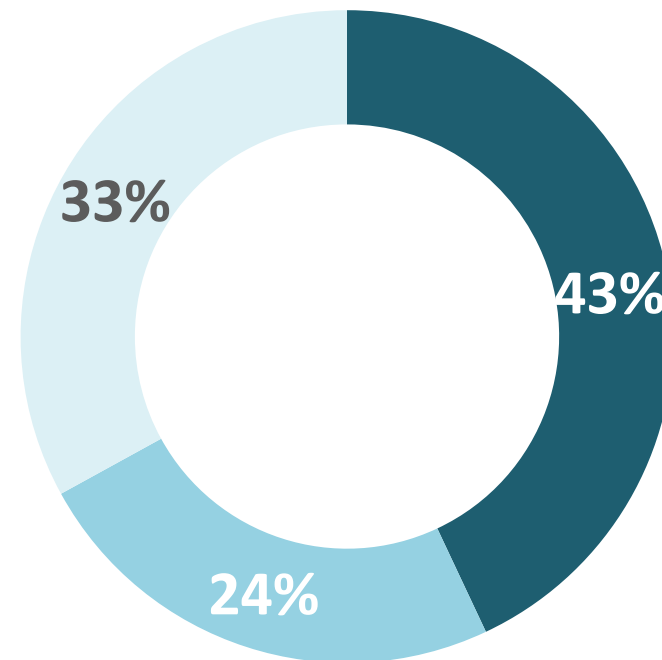
Analyse de la prise en charge nutritionnelle au sein des CTCO de KINSHASA



Évaluations

58% des structures ne réalisent pas d'évaluation nutritionnelle sur les patients sévère positifs au COVID-19

Résultat de l'évaluation nutritionnel sur les patients



- Dénutris
- Bon état nutritionnel
- Surpoids/obésité

Les étapes de l'intégration de la nutrition dans le plan de réponse à la COVID-19



Analyse de la prise en charge nutritionnelle au sein des CTCO de KINSHASA

Avril 2020



PLAN D'INTEGRATION DE LA NUTRITION DANS LA PRISE EN CHARGE DES MALADES COVID -19

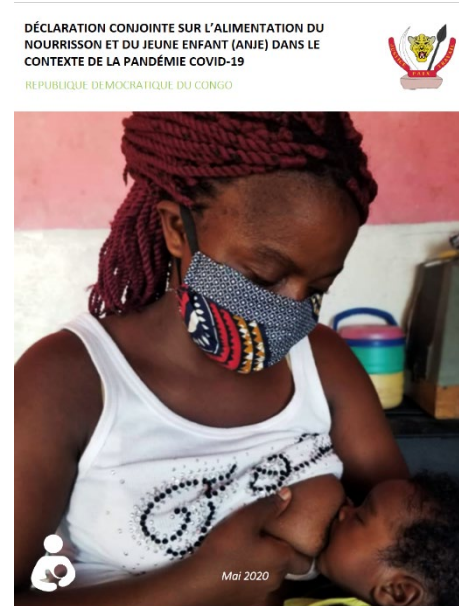
SOUS-COMMISSION NUTRITION

Mai 2020

MAI 2020



Sous commission Nutrition-Covid-19 mis en place au ministère de la santé



JUIN 2020

Signature et diffusion de la déclaration conjointe sur ANJE-U dans le contexte COVID-19

Les étapes de l'intégration de la nutrition dans le plan de réponse à la COVID-19

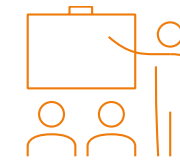


Élaboration et diffusion des directives de la SVA dans le contexte COVID-19

JUIN 2020

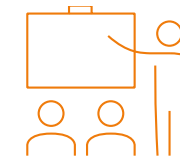


JUILLET 2020



20 formateurs et 60 prestataires formés dans les CTCO à Kinshasa

Septembre – Mars 2021

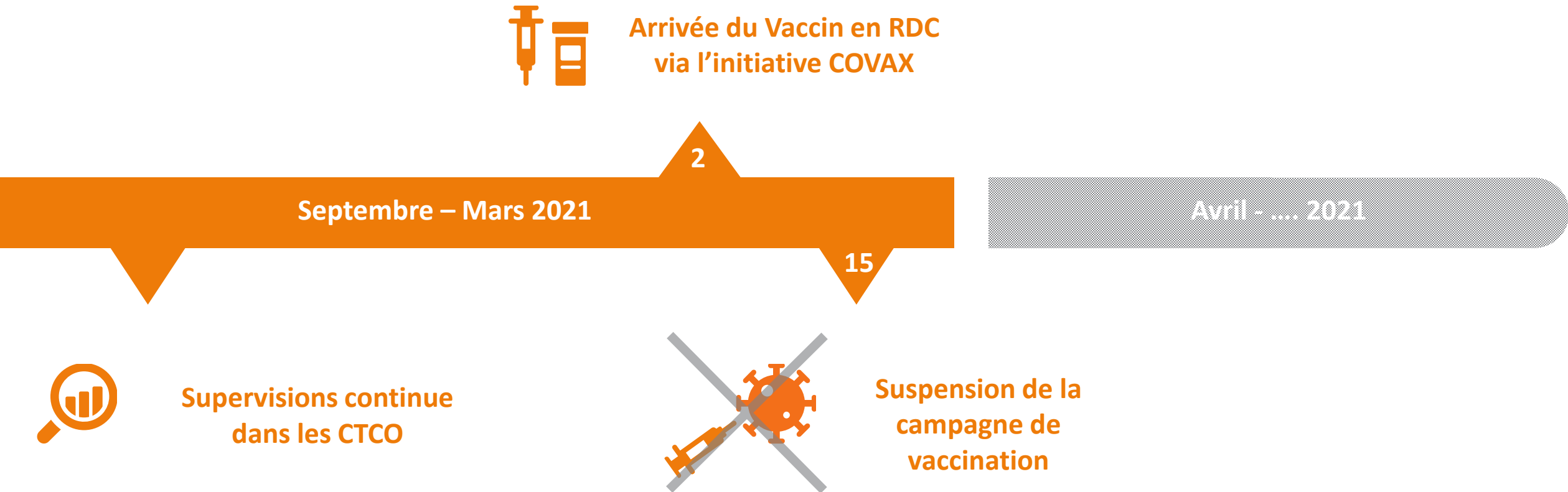


CTCO dans le Kongo Central et Nord-Kivu formé



Élaboration du support de collecte des données nutrition dans les CTCO

Les étapes de l'intégration de la nutrition dans le plan de réponse à la COVID-19



Les résultats clés atteints

Intrants nutritionnels

Présence d'intrants nutritionnel dans chaque CTCO



Réactifs

Permet d'établir l'évaluation biochimique des patients COVID-19



Matériels

Permet d'évaluer systématiquement l'état nutritionnel des patients COVID-19



Diététiques

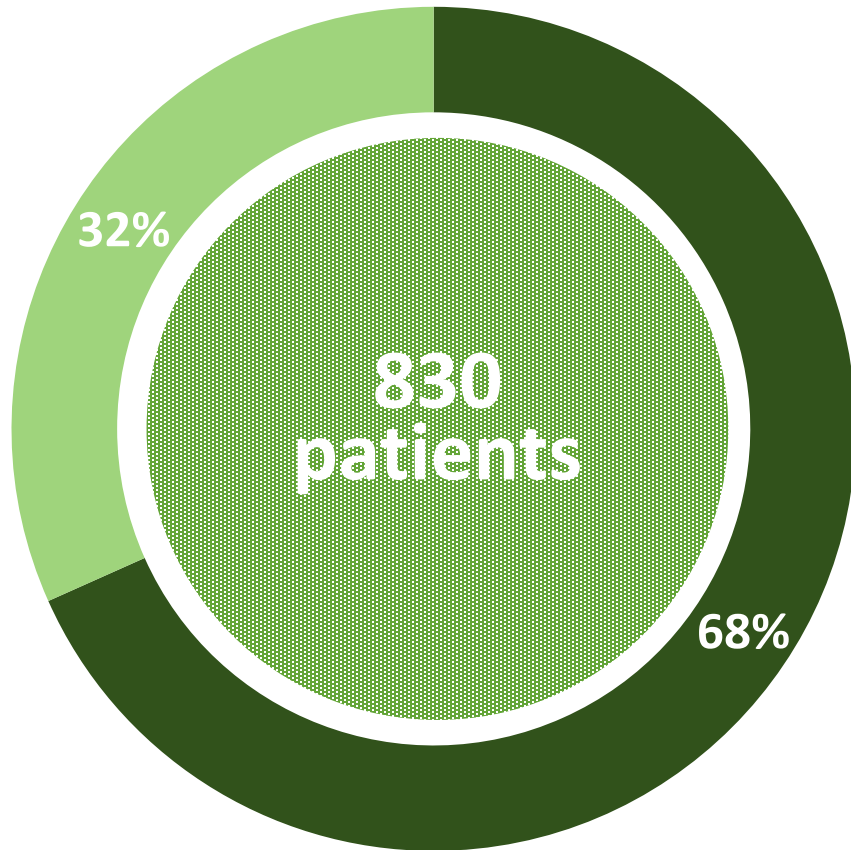
Présence des cuisines diététiques dans tous les CTCO



Disponibilité des
commodités
essentielles pour
l'offre de soins
nutritionnels

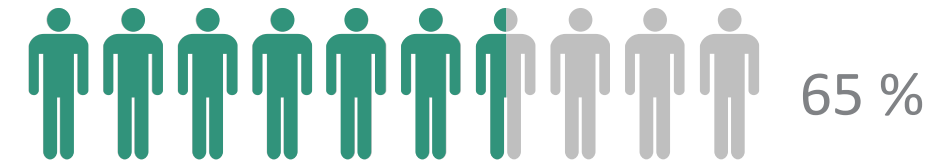
Utilisation des soins nutritionnels pour les malades

Nombre de patients reçus dans les CTCO



- Patients ayant bénéficié d'une évaluation nutritionnelle
- Patients n'ayant pas bénéficié d'une évaluation nutritionnelle

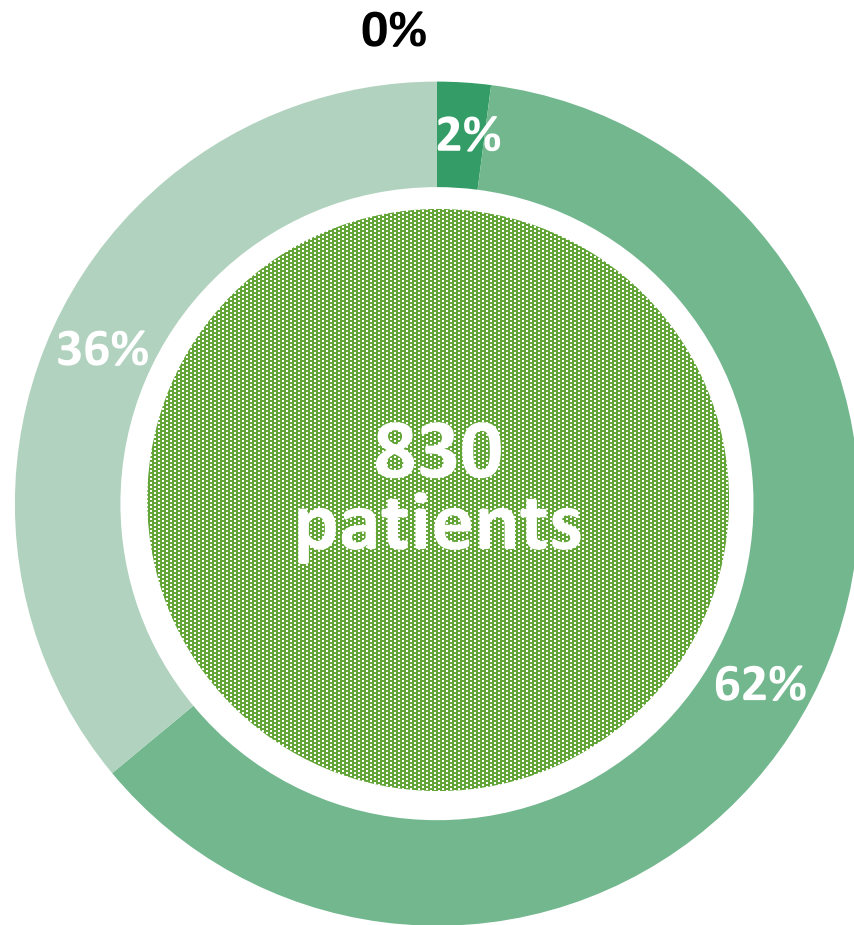
Genre sur les patients reçus dans les CTCO



Dont 4,3% (13) sont des femmes enceintes et 0,3% (1) une femme allaitante.

Utilisation des soins nutritionnels pour les malades

Désagrégation par âge

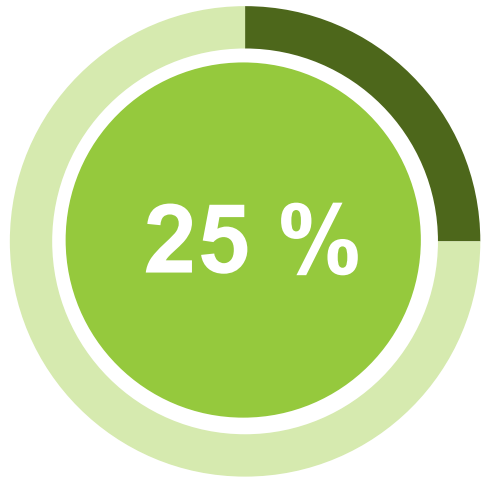


- < 5ans
- 6 à 17 ans
- 18 à 59 ans
- > 60 ans

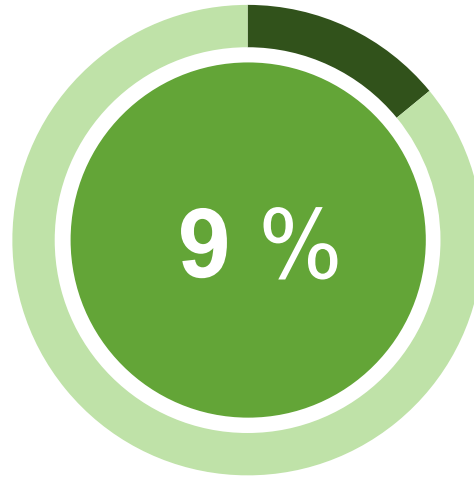
Genre sur les patients reçus dans les CTCO



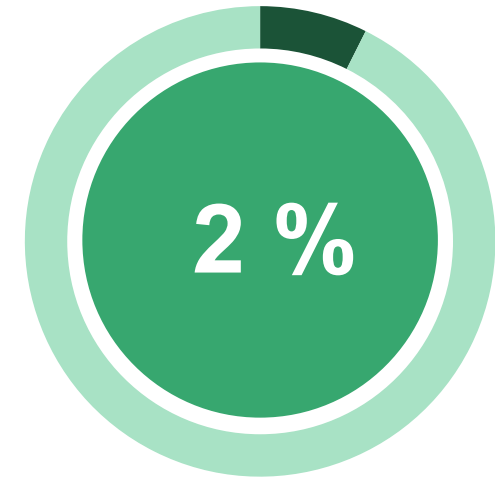
Anthropométries



IMC > 25



IMC ≤ 18,5



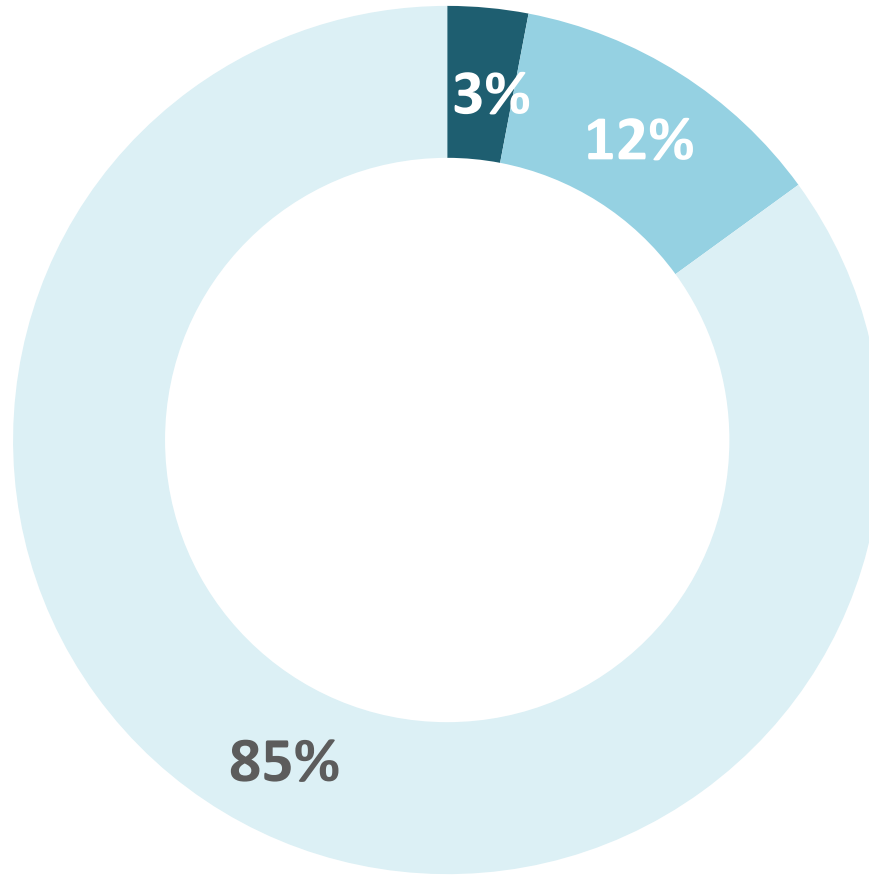
IMC ≤ 16,5

Evaluation du risque de dénutrition (Score NRS 2002)

Type de soutien nutritionnel spécifique

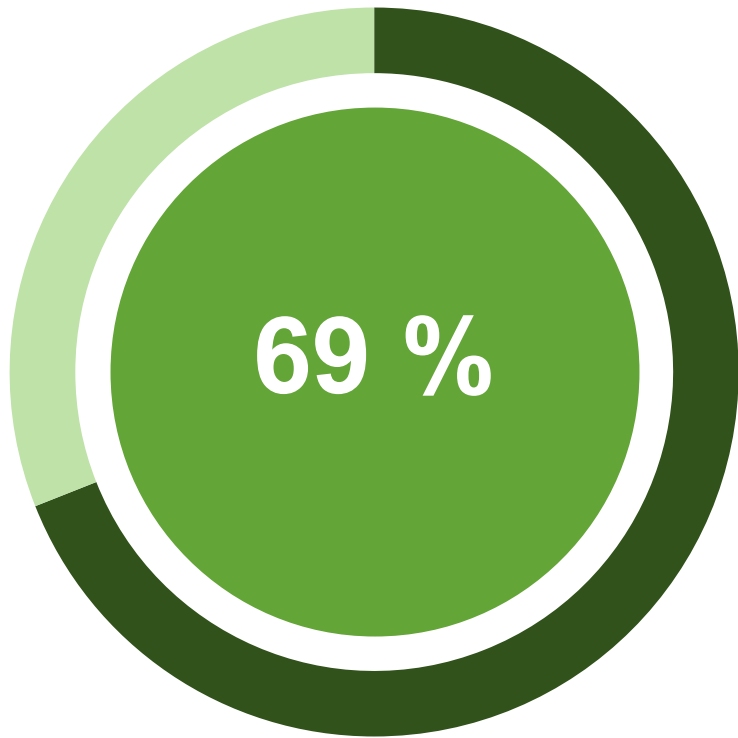


Patients ont bénéficié de soutien nutritionnel spécifique

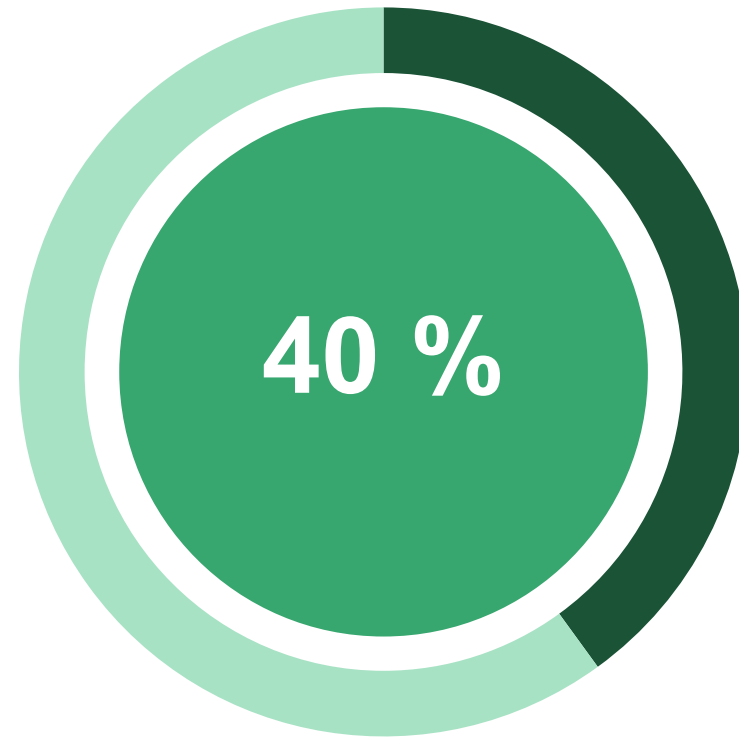


- Sonde nasogastrique
- Parentéral
- Orale

Alimentation et fréquence des repas



% de patient ayant bénéficié d'une
alimentation 4 étoiles



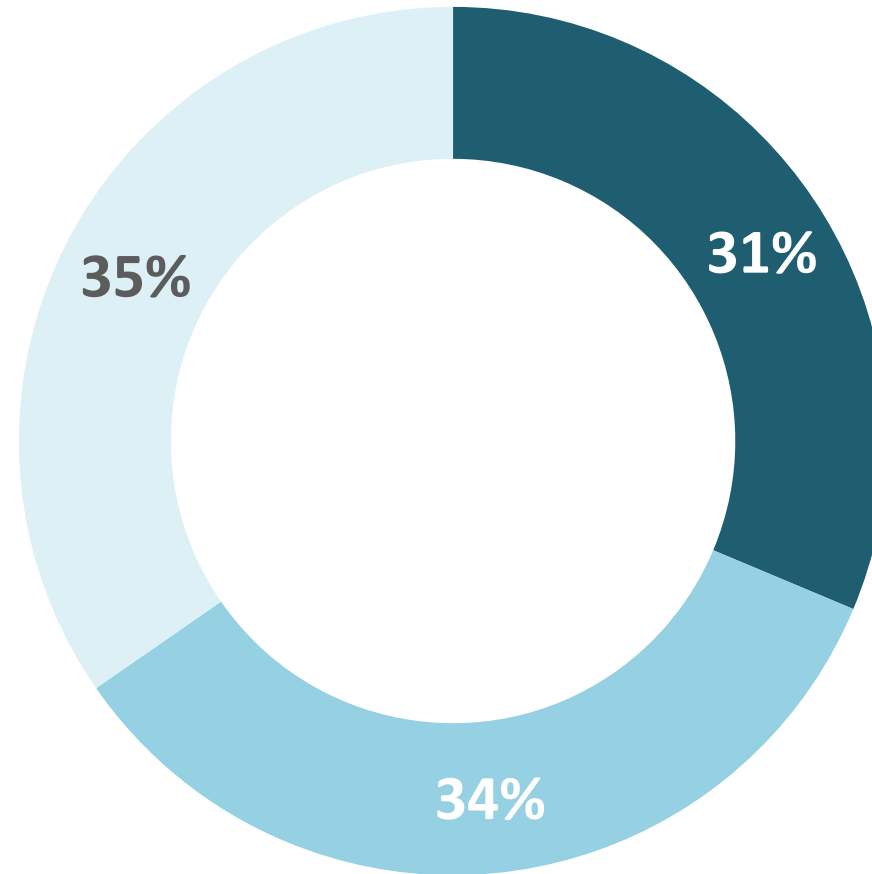
% de patient ayant consommé 3
repas par jours

Comorbidités et facteurs de risque:

Type de comorbidités



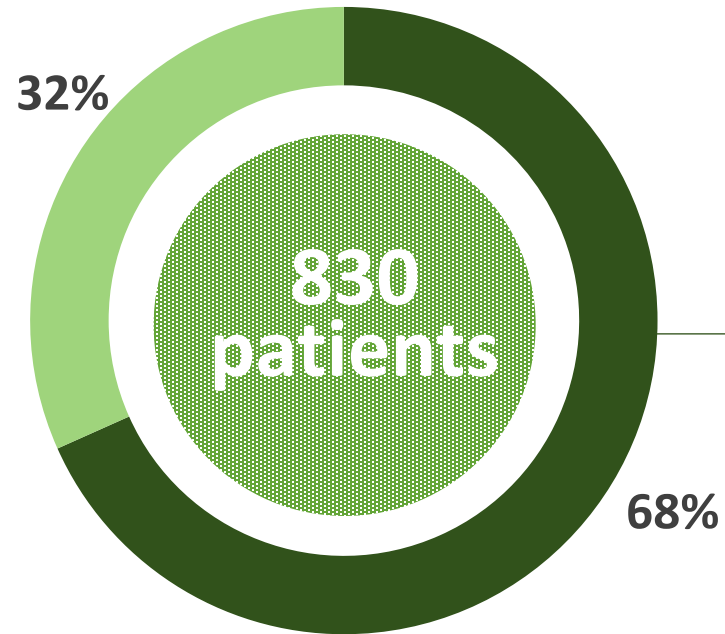
Patients hospitalisé avec comorbidité dont:



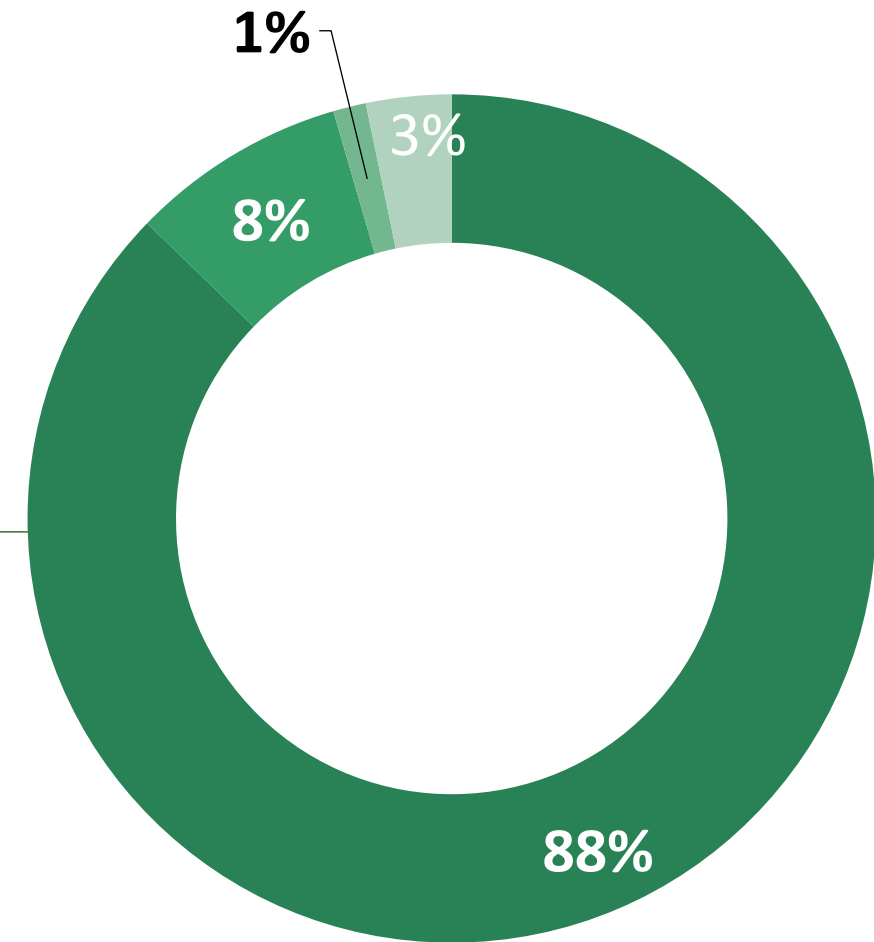
- Tension Artérielle Haute
- Diabète
- Autres

Utilisation des soins nutritionnels pour les malades

Nombre de patients reçus dans les CTCO



Issues de sortie des CTCO



■ Guéris ■ Décès ■ Abandon ■ Transféré

Les défis

Opérationnel

L'absence de Nutritionniste-Diététicien dans certains CTCO surtout dans les provinces

L'implication des nutritionnistes-diététiciens dans la prise en charge des patients COVID-19 dans tous les CTCO



Institutionnel

Mobiliser des ressources pour une intégration systématique de la nutrition dans les soins nutritionnels aux patients COVID-19 pour tous les CTCO

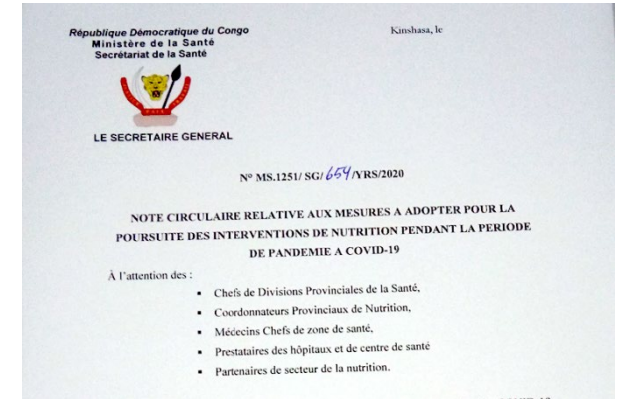
Les facteurs de succès



Le leadership fort incarné par le PRONANUT appuyé par le cluster nutrition au sein du ministère de la santé a aussi permis d'avoir des discussions avec la haute hiérarchie du secteur de la santé pour l'intégration de la nutrition à la réponse COVID-19.



Expérience de la RDC dans l'intégration de la nutrition dans la réponse à la MVE qui a permis à ce que l'intégration de la nutrition à la réponse COVID-19 soit facilitée



La mise en place du groupe de travail technique sur la nutrition COVID-19 au sein du cluster nutrition et la sous-commission nutrition COVID-19 qui ont fait un plaidoyer conséquent auprès de la gouvernance de la réponse multisectorielle pour l'intégration de la nutrition dans le plan de réponse et dans le protocole de soins

Messages Clés

Les soins nutritionnels

1

Intégrés dans 10 Hôpitaux ciblés de la ville Province de Kinshasa, mais il demeure encore plusieurs défis à relever

Services de Nutrition-Diététique

2

Doivent être renforcés par la mise en place d'une politique et de lignes directrices de Nutrition clinique dans les hôpitaux

Evaluation nutritionnelle

3

Doit être systématique pour identifier précocement le risque de dénutrition, la malnutrition et mettre en place de procédures de prévention et de traitement ;

La collaboration

4

entre les médecins et les nutritionnistes diététiciens améliore la qualité de la prise en charge nutritionnels

Les comorbidités

5

Augmente le taux de fréquentations des patients dans les centres de traitement

Décès

6

50% sont liées à des patients présentant des comorbidités

Précocité

7

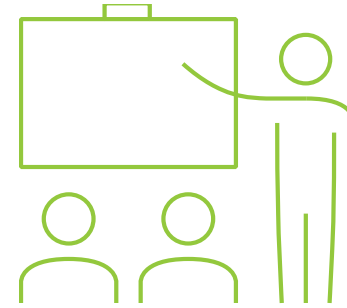
Parler de l'impact de la prise en charge nutritionnelle de patients COVID-19 est encore trop précoce

Perspectives



1

Evaluation de l'impact de l'intégration de la nutrition dans les soins aux malades COVID-19



3

Renforcer le fonctionnement de la Sous-Commission Nutrition COVID-19 dans toutes les provinces affectées par la COVID-19



2

Documenter l'intégration de la nutrition dans le plan de réponse à la COVID-19 en RDC



4

Assurer la disponibilité du matériel (réactif, équipements anthropométriques...)

MERCI



© UNICEF/UNI1312402/Nybo



Panel de discussion & session de questions et response

Advice | Guidance | Expertise | Learning

A decorative footer bar at the bottom of the slide, consisting of six horizontal rectangular segments in different colors: gold, blue, orange, red, green, and grey.

Conclusion

Les défis

- Difficulté initiale pour le secteur nutrition de coordonner avec le secteur santé et ou les commissions mises en place - médicalisation à outrance de la réponse et les autres secteurs ont eu du mal à trouver leur place

leçons apprises

- Prendre en considération le côté plus global de l'impact de la pandémie et non seulement les adaptations programmatiques
- Focalisation sur les enfants et pas beaucoup de références pour les adultes et autres populations qui sont dans un état vulnérable
- Plaidoyer pour que la nutrition soit intégrée dans les soins comme l'ont fait en RDC
- L'ensemble des stratégies puissent intégrer le volet urgence, par exemple les politiques nationales sur l'ANJE

Conclusion

Bonnes pratiques

- Un état des lieux de l'état du patient lors de la prise en charge est essentielle pour mieux adapter la nutrition en fonction des comorbidités pour soutenir la guérison
- La mise en place d'un numéro national au Burkina Faso pour les questions en nutrition (3535)
- L'importance de consolider une liste d'aliments nutritifs et disponibles localement pour les personnes confinées
- Adapter les programmes pour diminuer les rassemblements et renforcer le volet communautaire
- Innovations et pilotes pour certains programmes

Remerciements

Et à nos bailleurs qui rendent possible l'Alliance technique GNC



Advice | Guidance | Expertise | Learning