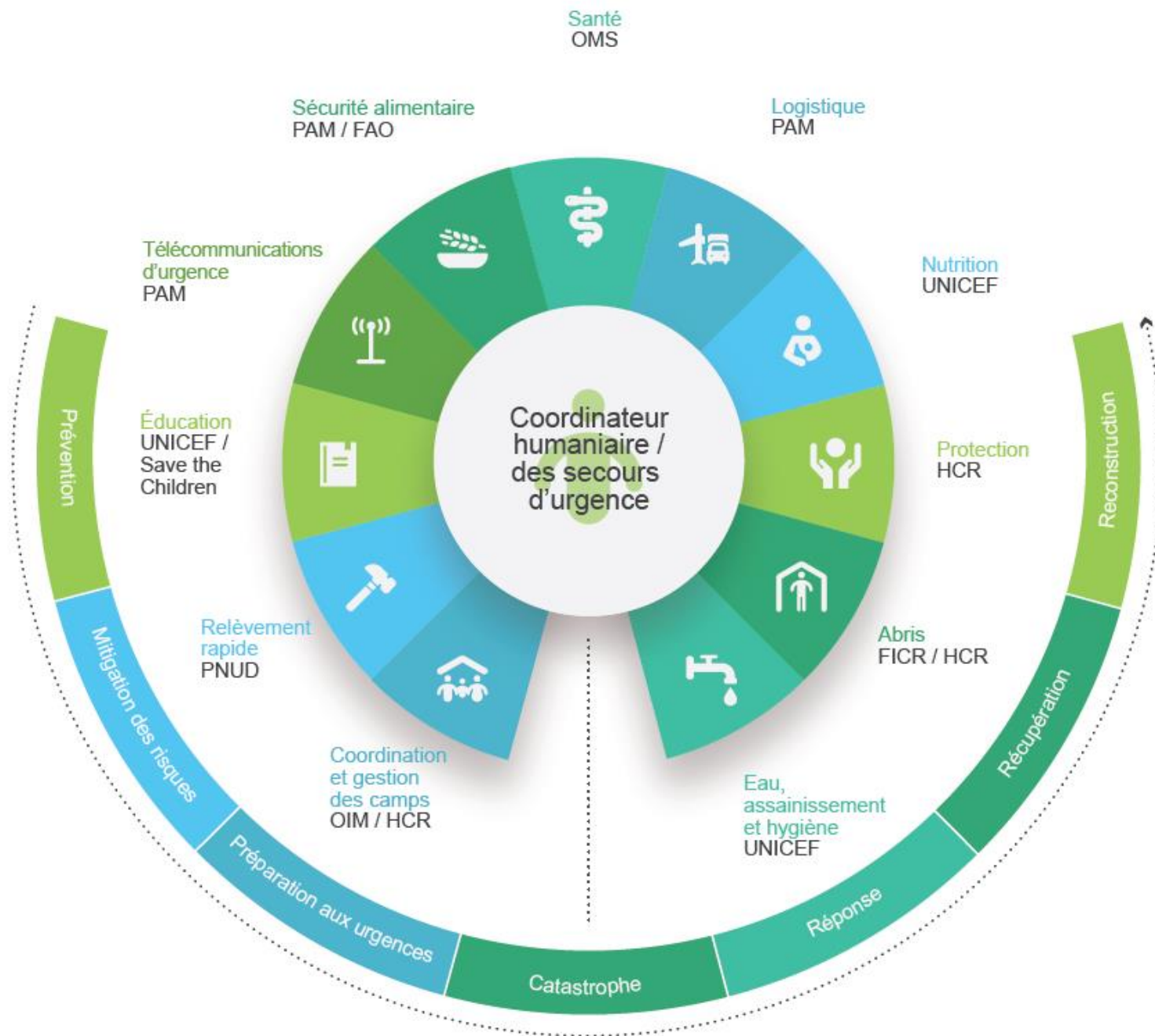




Introduction à L'approche Cluster

Pour les Membres
des Clusters/Secteurs Nutrition

Que signifie l'approche Cluster?



Activation des clusters

Critères

- **Des lacunes en matière de réponse et de coordination existent** en raison d'une forte détérioration ou d'un changement significatif de la situation humanitaire.

- **La capacité nationale actuelle d'intervention ou de coordination** n'est pas en mesure de répondre aux besoins d'une manière qui respecte les principes humanitaires.

- **Interdépendance des réponses** par exemple santé WASH
Sécurité alimentaire et nutrition

Activation des clusters

Procédure

- **La procédure d'activation** d'un ou de plusieurs clusters comprend la consultation entre le Coordonnateur Résident/Humanitaire et l'équipe humanitaire pays, puis la correspondance avec le Coordonnateur des Secours d'Urgence sur la raison d'être de chaque cluster et la sélection des organisations cluster lead en fonction de la capacité de coordination et d'intervention.
-

Désactivation des clusters

... **lorsqu'au moins une des conditions qui ont conduit à son activation n'est plus présente :**

- **La situation humanitaire s'améliore**, réduisant considérablement les besoins humanitaires et par conséquent les lacunes en matière de réponse et de coordination.

- **Les structures nationales acquièrent une capacité suffisante** pour coordonner et répondre aux besoins humanitaires restants conformément aux principes humanitaires.

Que fait un Cluster ?

Les six fonctions fondamentales d'un Cluster



Les six fonctions fondamentales d'un Cluster, et la redevabilité envers les populations affectées

1. Soutien à la prestation de services

1.1 Fourniture d'une plate-forme qui assure que la prestation de services est guidée par le Plan de Réponse Humanitaire et les priorités stratégiques

1.2 Élaboration de mécanismes visant à éliminer les lacunes et duplications de la prestation de services

Les six fonctions fondamentales d'un Cluster, et la redevabilité envers les populations affectées

2. Eclairer les décisions stratégiques du Coordonnateur de l'action humanitaire (HC, Humanitarian Coordinator) et de l'Équipe Humanitaire Pays (HCT, humanitarian country team)

2.1 Préparation des évaluations des besoins et analyse des lacunes (au sein et entre les Clusters, en utilisant des outils de gestion de l'information selon les besoins) pour informer l'élaboration des priorités

2.2 Identification et recherche de solutions pour les (nouvelles) lacunes, les obstacles, les doublons et les questions transversales

2.3 La formulation des priorités en se basant sur l'analyse

Les six fonctions fondamentales d'un Cluster, et la redevabilité envers les populations affectées

3. Planifier et mettre en œuvre les stratégies du Cluster

3.1 Elaboration des plans sectoriels, des objectifs et des indicateurs qui soutiennent directement la réalisation des objectifs stratégiques de la réponse globale

3.2 Application et respect des normes et des lignes directrices communes

3.3 Clarifier les exigences de financement, aider à établir les priorités et contribution du Cluster avec le HC pour les propositions de financement humanitaire global

Les six fonctions fondamentales d'un Cluster, et la redevabilité envers les populations affectées

4. Suivre et évaluer la performance

- 4.1 Surveillance et rapports sur les activités et les besoins
- 4.2 Mesure des progrès par rapport à la stratégie du Cluster et aux résultats convenus
- 4.3 Recommandation de mesures correctives si nécessaire

5. Renforcer les capacités nationales en matière de préparation aux urgences et de plan de contingence

Les six fonctions fondamentales d'un Cluster, et la redevabilité envers les populations affectées

6. Un plaidoyer fort

6.1 Identification des préoccupations, transmission de l'information et des messages clés afin d'illustrer les communications et les actions du HC/HCT

6.2 Activités de plaidoyer au nom du Cluster, des membres du Cluster et des personnes affectées

Les six fonctions fondamentales d'un Cluster, et la redevabilité envers les populations affectées

Chaque cluster est aussi responsable d'intégrer le relèvement précoce dès le début de la réponse humanitaire.

7. Redevabilité envers les populations affectées (AAP)

- 7.1** Appliquer les mécanismes pour consulter et impliquer les personnes affectées dans le processus décisionnel
- 7.2** Appliquer les mécanismes convenus pour recevoir, enquêter et agir en cas de plainte concernant l'aide reçue

Principes Humanitaires

Humanité

Neutralité

Impartialité

Indépendance

Principes de Partenariat humanitaire

Égalité

Transparence

Axé sur les résultats

Responsabilité

Complémentarité

Norme humanitaire fondamentale de qualité et de redevabilité



Engagements minimums liés à la participation aux clusters*

** Veuillez noter que cette liste n'est ni exhaustive ni normative. C'est un point de départ de base qui doit être adapté au niveau national. Consultez « OCHA. (2015). Module de référence pour la coordination des clusters au niveau des pays » pour plus d'informations*

Engagement envers les principes humanitaires et les principes de partenariat

Engagement à intégrer la protection

Améliorer la redevabilité envers les populations affectées

Compréhension des devoirs et responsabilités associés à l'appartenance au cluster

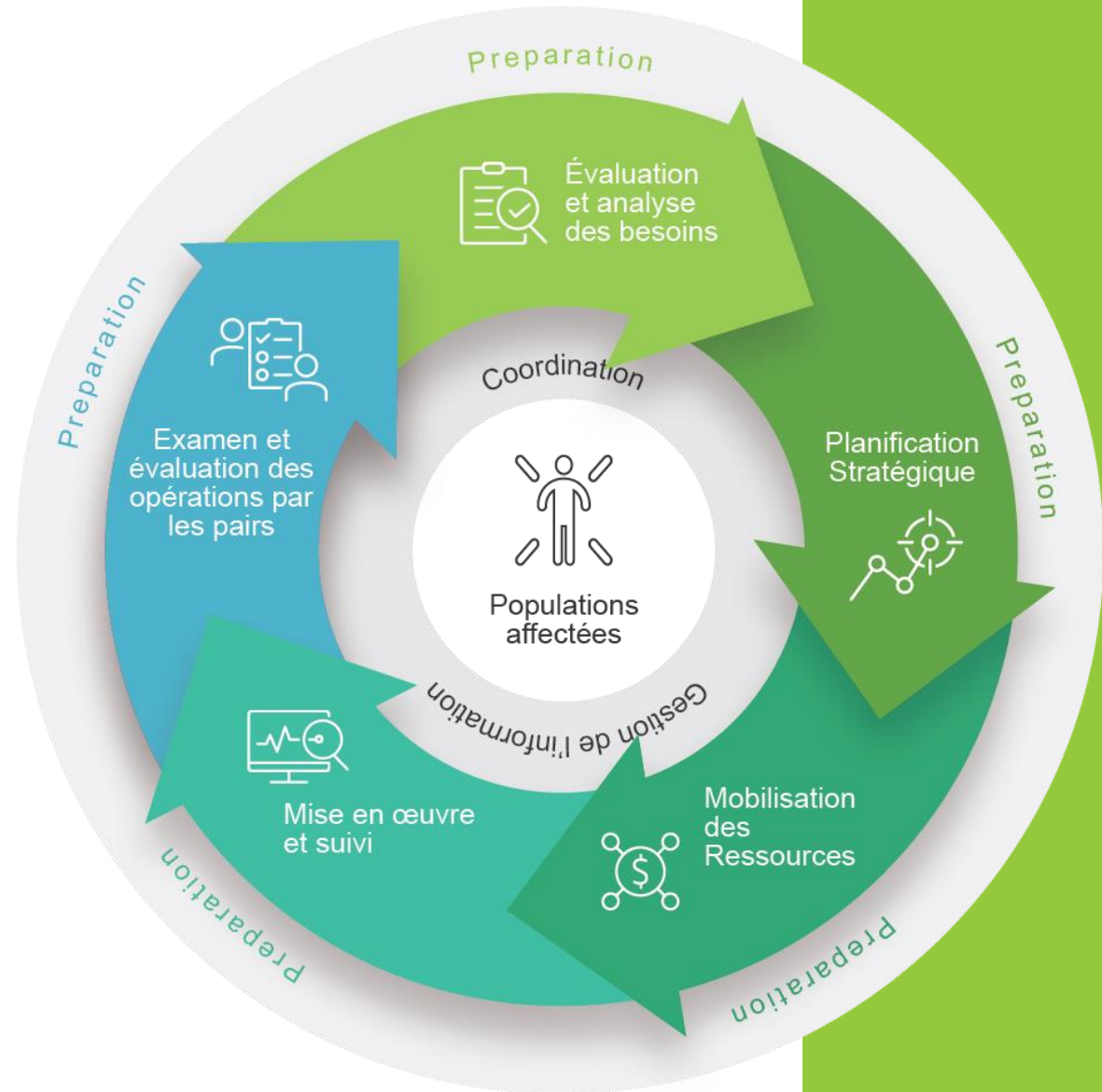
Participation active au cluster et engagement à contribuer de manière cohérente dans le travail collectif du cluster

Contribuer au plan de réponse et aux activités du cluster

Intégrer les questions transversales (y compris l'âge, le sexe, l'environnement et le VIH / SIDA).

Engagement à travailler en coopération avec d'autres partenaires du cluster pour assurer une utilisation optimale et stratégique des ressources disponibles et partager des informations sur les ressources de son organisation.

Qu'est-ce que le Cycle de Programme Humanitaire



La structure du Cluster Nutrition

1. Niveau global Le GNC (Global Nutrition Cluster)

Au niveau global, le GNC compte 46 partenaires et observateurs représentant les organisations non gouvernementales Internationales (ONG), les groupes de recherche et développement, les institutions universitaires, les agences des Nations Unies, les bailleurs de fonds et les particuliers.



La structure du Cluster Nutrition

2. Niveau global

L'équipe de coordination du GNC (GNC-CT)

L'Équipe de coordination assure le leadership et la supervision des clusters/secteurs dans les pays et fait office de secrétariat. Les ressources humaines du GNC-CT sont gérées par l'UNICEF qui l'héberge dans son département EMOPS à Genève.

Le GNC-CT représente ses partenaires dans les forums internationaux et fournit un soutien opérationnel aux clusters/secteur dans les pays, tout en assurant le lien entre les parties prenantes et en disséminant une communication efficace.

GLOBAL NUTRITION CLUSTER COORDINATION TEAM (GNC-CT)

Support to Nutrition cluster/sector coordination mechanisms at country level



The GNC-CT provides operational support to country nutrition clusters or sectoral coordination mechanisms and global guidance for Nutrition coordination in humanitarian crises. It also functions as a secretariat for the GNC collective with strategic representation in global fora, linking stakeholders and ensuring effective communications. The GNC-CT is led by a Coordinator (Stefano Fedele sfedele@unicef.org) and consists of two units: **a)** Partnership, Programmes and Advocacy, and **b)** Operational Support.

- The **Partnership, Programmes, and Advocacy Team** is led by Anna Ziolkovska aziolkovska@unicef.org and focuses on evidence generation, knowledge management, capacity strengthening, and technical guidance on Nutrition Information Systems (NIS) guiding the Humanitarian Process Cycle (HPC).
- The **Operational Support Team** is led by Rasha Al-Ardi ralardi@unicef.org and provides operational support to country-level nutrition in emergencies coordination mechanisms through helpdesk remote support and rapid response team in-country support.

Remote support

The GNC-CT includes 6 helpdesks who can provide fast and highly specialized virtual support to countries through on-on-one calls and webinars.

French/Spanish Coordination

Geraldine Bellocq gbellocq@unicef.org

Intersectoral Collaboration (ISC)

Rachel Lozano rlozano@unicef.org

Nutrition Information System

Anteneh Dobamo adobamo@unicef.org

Information Management

Shabib Al Qobati salgobati@unicef.org

NiE- Technical Support Team (TST*)

Angeline Grant agrant@unicef.org

*TST consists of GNC partners that provide collective support in various technical areas

Advocacy

Elena Gonzalez egonzalez@unicef.org

In-country support

The GNC-CT provides in country support through various mechanisms.

Rapid Response Team (RRT)

Rasha Al-Ardi ralardi@unicef.org

Standby Partners Agreement (SBP)

Request SBP support [here](#)

TST in-country support

Ben Allen ballen@internationalmedicalcorps.org

TST Consultant Roster

Click [here](#) to learn more and request consultant support

UNICEF internal surge and stretch assignments

Rasha Al-Ardi ralardi@unicef.org

<http://nutritioncluster.net/>
<https://ta.nutritioncluster.net/>

Capacity strengthening

The GNC-CT can organize or provide support for training and capacity strengthening actions at country, regional and global level, for different profiles and capacity levels.

E-learning and skill boosting platform

[GNC Learn](#)

- Information Management
- Nutrition Cluster Coordination
- Nutrition in Emergencies
- Preparedness
- ISC

Capacity Strengthening

Danka Pantchova dpantchova@unicef.org

Mentoring program

Rasha Al-Ardi ralardi@unicef.org
Andi Kendle akendle@actionagainsthunger.ca

Guidance and tools readily available online, including but not limited to:

1. Coordination and information management toolkits / checklists
2. Emergency Response Preparedness toolkit
3. Nutrition in emergencies technical checklists



La pandémie de COVID-19 nous oblige à limiter les déplacements et interactions en présentiel; toute opportunité de soutien à distance sera envisagée.

Les guides et outils disponibles en ligne incluent (mais ne se limitent pas à) – disponible en français:

1. Coordination et gestion de l'information – **boites à outils**
2. Coordination et gestion de l'information - **checklists**
3. Nutrition en situation d'Urgences – **checklists techniques**

La structure du Cluster Nutrition

3. Niveau global TST (Technical Support Team – Equipe de Soutien Technique)

- Le mécanisme mondial d'assistance technique pour la nutrition (TST) est approuvé par plus de 40 partenaires du Global Nutrition Cluster pour fournir une assistance technique en nutrition systématique, prévisible, opportune et coordonnée.
- Il est co-dirigé par l'UNICEF et World Vision en collaboration avec ENN (Emergency Nutrition Network) et le GNC.
- Les groupes de travail thématiques (GTWG) comprennent le groupe sur l'alimentation infantile en cas d'urgence (IFE), sur l'émaciation, sur le système d'information nutritionnelle et le groupe sur les transferts monétaires et les bons d'alimentation.

La structure du Cluster Nutrition

1. Niveau national Cluster Nutrition

- Inclue l'équipe de coordination, les ONGs partenaires, les agences Nations Unies, les autorités locales, les organisations de la société civile, le secteur privé...

*Cette diapositive doit être adaptée
et remplie par le pays*

La structure du Cluster Nutrition

2. Niveau national Equipe de coordination

- Coordonnateur du Cluster Nutrition
- Adjoint
- Gestionnaire de l'information

*Cette diapositive doit être adaptée
et remplie par le pays*

La structure du Cluster Nutrition

3. Niveau national Agence chef de file: UNICEF

- Définir la structure de l'équipe de coordination du Cluster
- Recruter et gerer des ressources humaines pour l'équipe de coordination
- Soutien administratif au Cluster
- Prestataire de dernier recours
- ... Veiller à ce que les acteurs humanitaires s'appuient sur les capacités locales et maintiennent des liens appropriés avec le gouvernement et les autorités locales.

*Cette diapositive doit être adaptée
et remplie par le pays*

La structure du Cluster Nutrition

4. Niveau National Groupe Stratégique de Conseil (GSC)

- Groupes de travail technique, taskforce...

*Cette diapositive doit être adaptée
et remplie par le pays*

La structure du Cluster Nutrition

Niveau sous-national

Localisation des clusters sous-nationaux (annexer la carte si possible)
Equipe de coordination des Clusters sous-nationaux

- Coordonnateur du sous-Cluster Nutrition
- Gestionnaire de l'information...

*Cette diapositive doit être adaptée
et remplie par le pays*

Pour en savoir plus

- <https://www.nutritioncluster.net/>
- <https://www.humanitarianresponse.info/>
- [IASC. \(2015\). Cluster Coordination Reference Module.](#)
- [UNICEF. \(2015\). Cluster Coordination Guidance for Country Offices](#)
- [Ajouter des liens aux pages webs nationales](#)

