



IMPORTANCE DE L'ANJE-U

29 aout 2023

GNC-TA/TST

Zafimanjaka Maurice Gerald



Objectif de la session

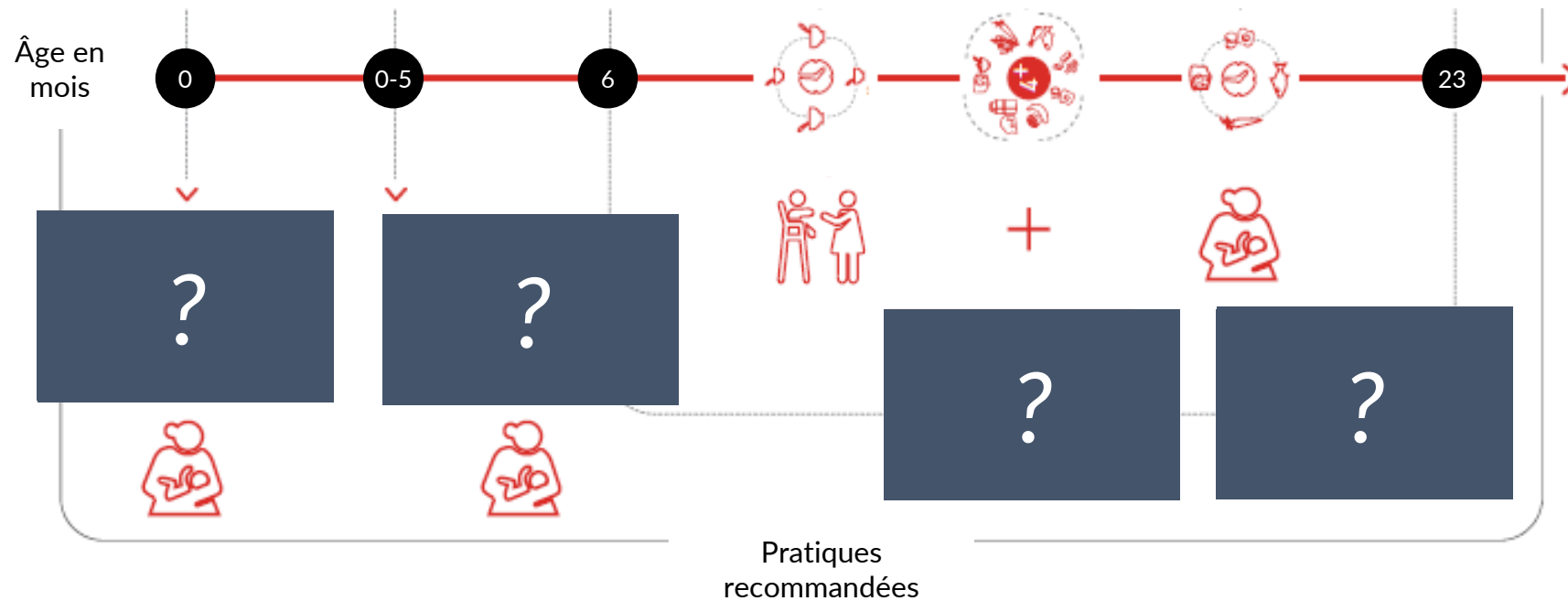
A la fin de cette session, vous serez en mesure de :

1. Définir les pratiques d'ANJE et l'urgence
2. L'importance de l'ANJE et l'ANJE-U
3. Les risques des Substituts du Lait Maternel

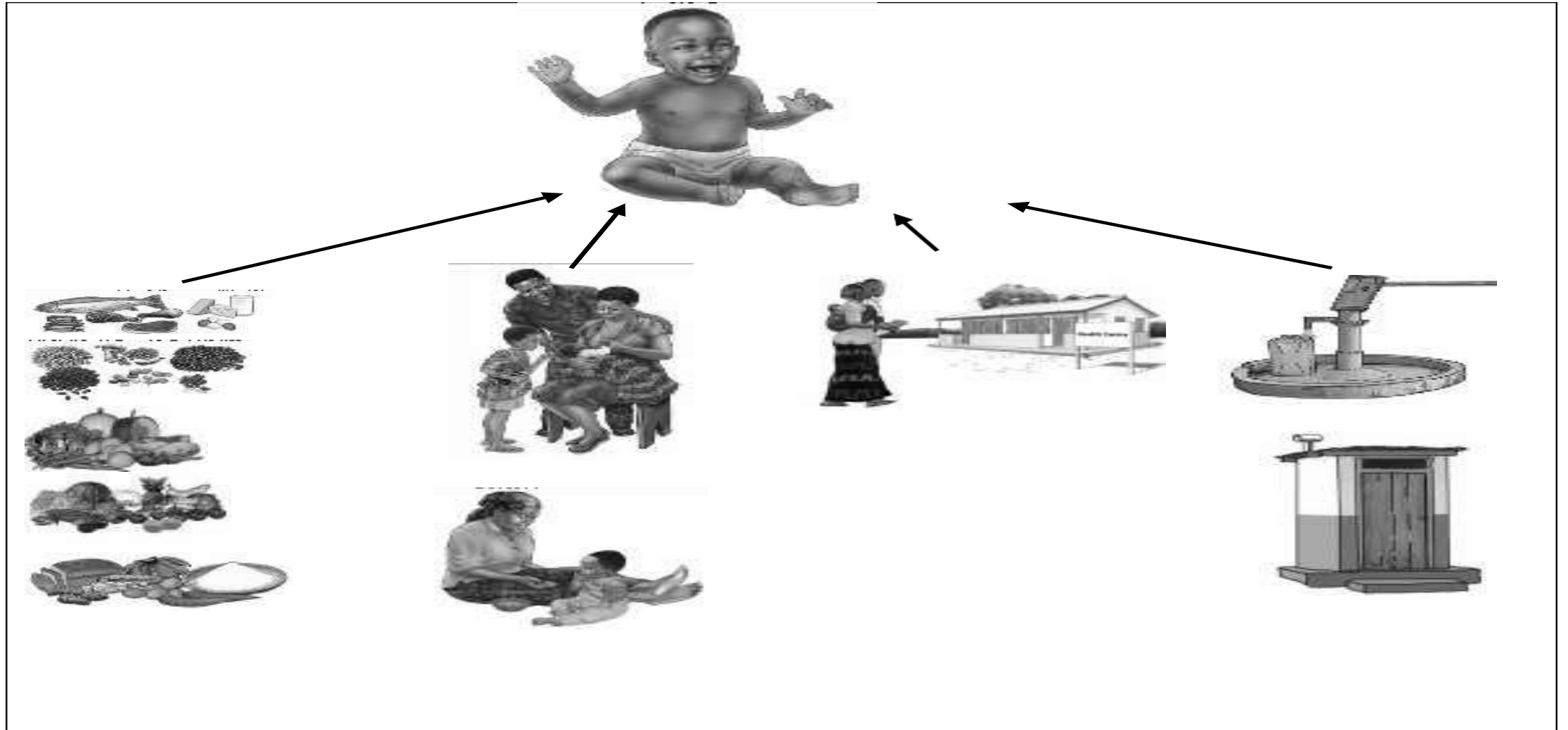
Les pratiques d'ANJE

Alimentation du Nourrisson et du Jeune Enfant

- Le Bénin recommande :

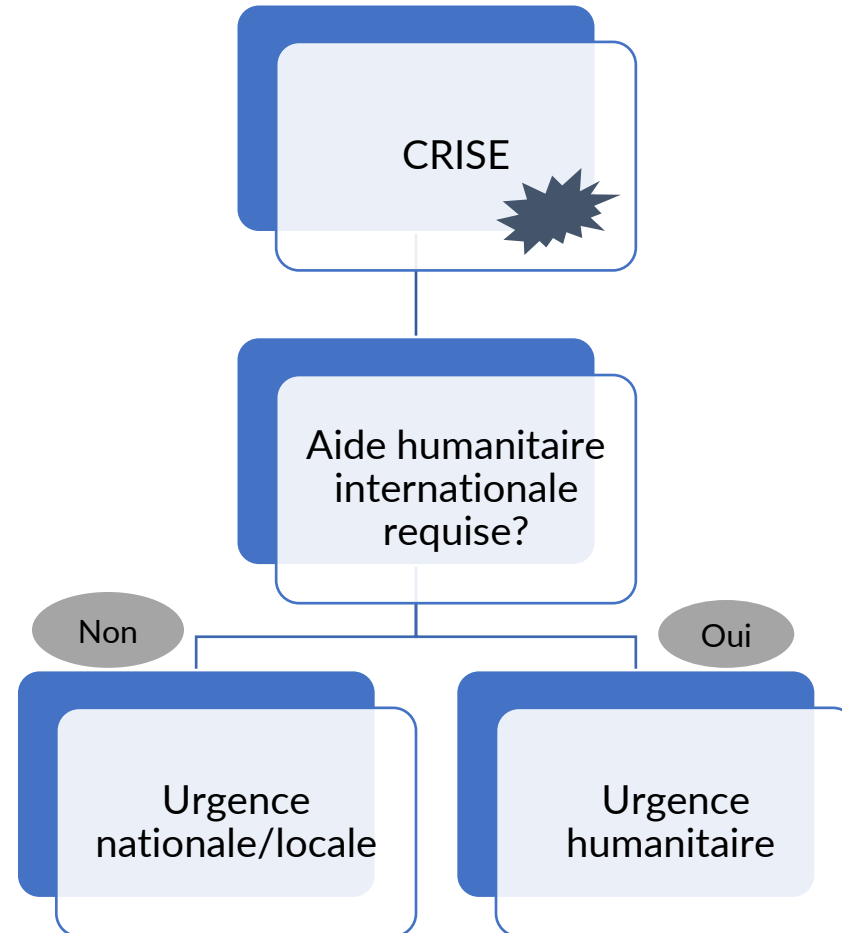


ANJE, ensemble de pratiques



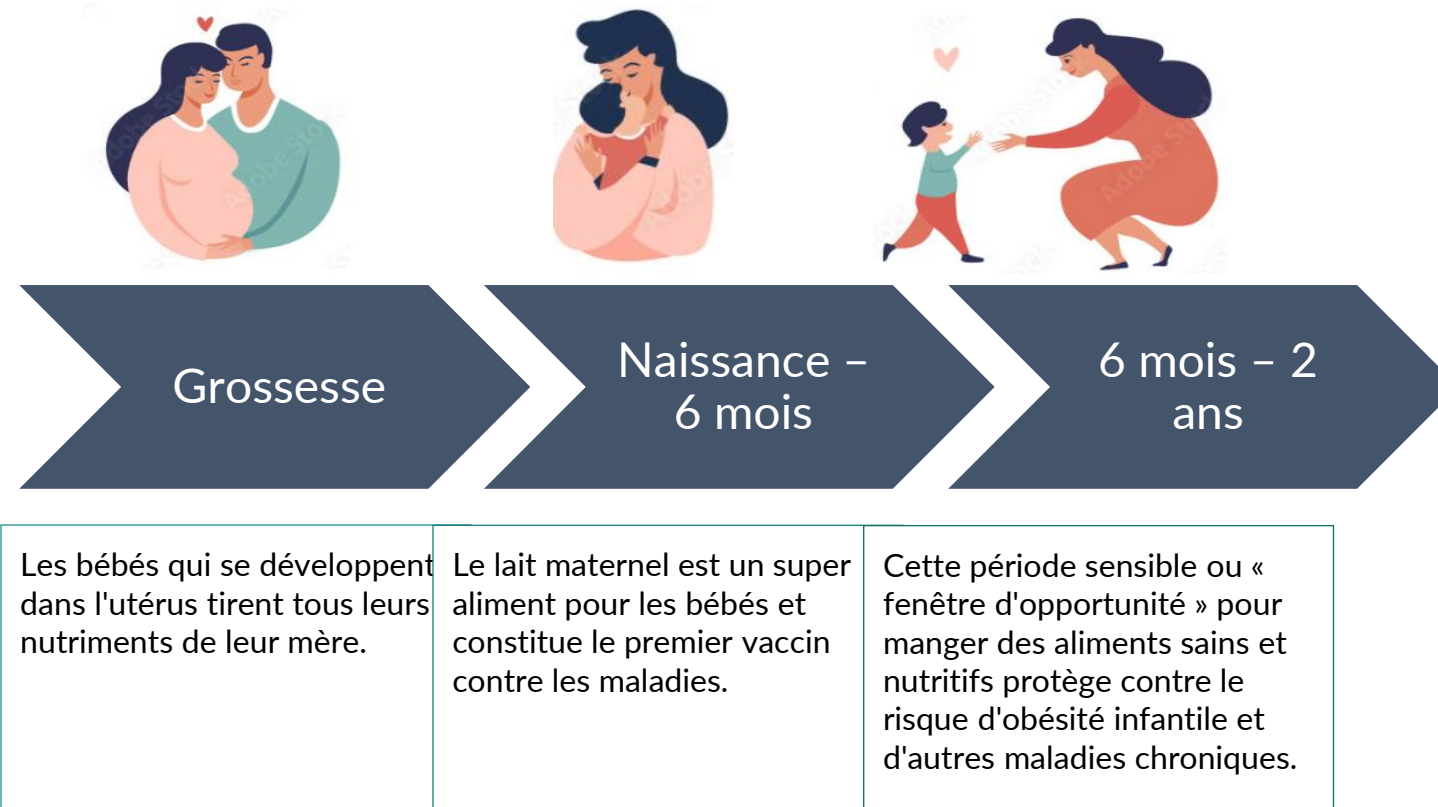
Urgences

Une **perturbation grave** du fonctionnement d'une société, causant des pertes humaines, matérielles ou environnementales généralisées qui **dépassent** la capacité de la société touchée à faire face en utilisant ses propres ressources - UNISDR 2009



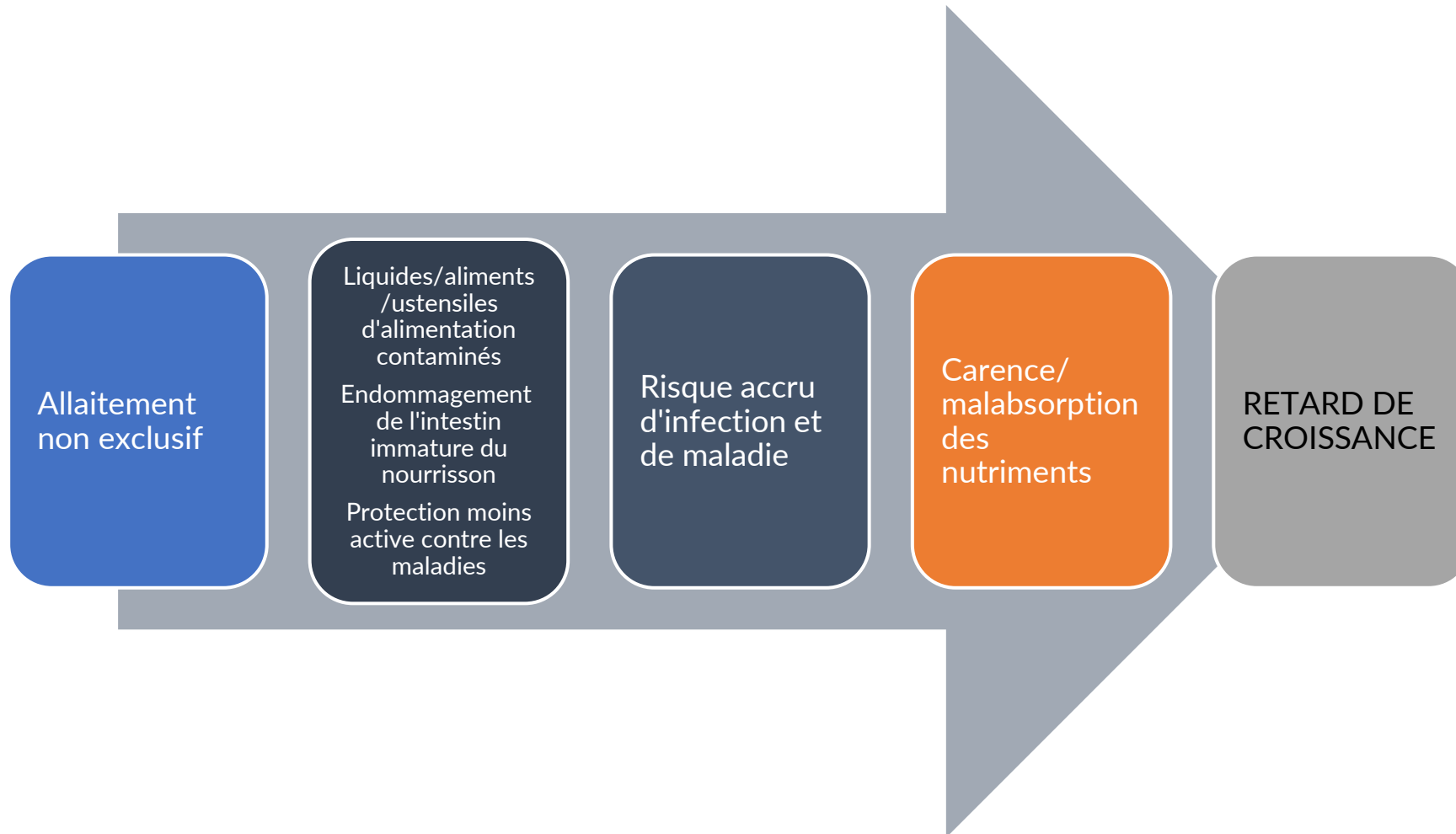
L'importance de l'ANJE et de l'ANJE-U

Les programmes d'ANJE/ANJE-U ciblent **les mille premiers jours**



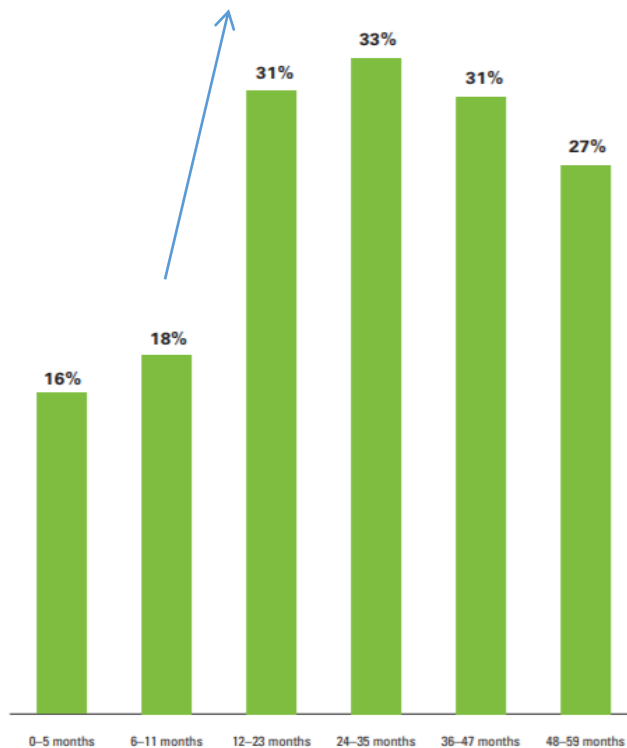
Source: <https://thousanddays.org/>

L'ANJE est importante dans la prévention **du retard de croissance**

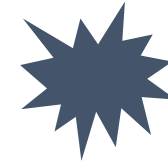


L'ANJE est importante dans la prévention **du retard de croissance**

Pourcentage d'enfants de moins de 5 ans touchés par un retard de croissance, par âge en mois, 2020



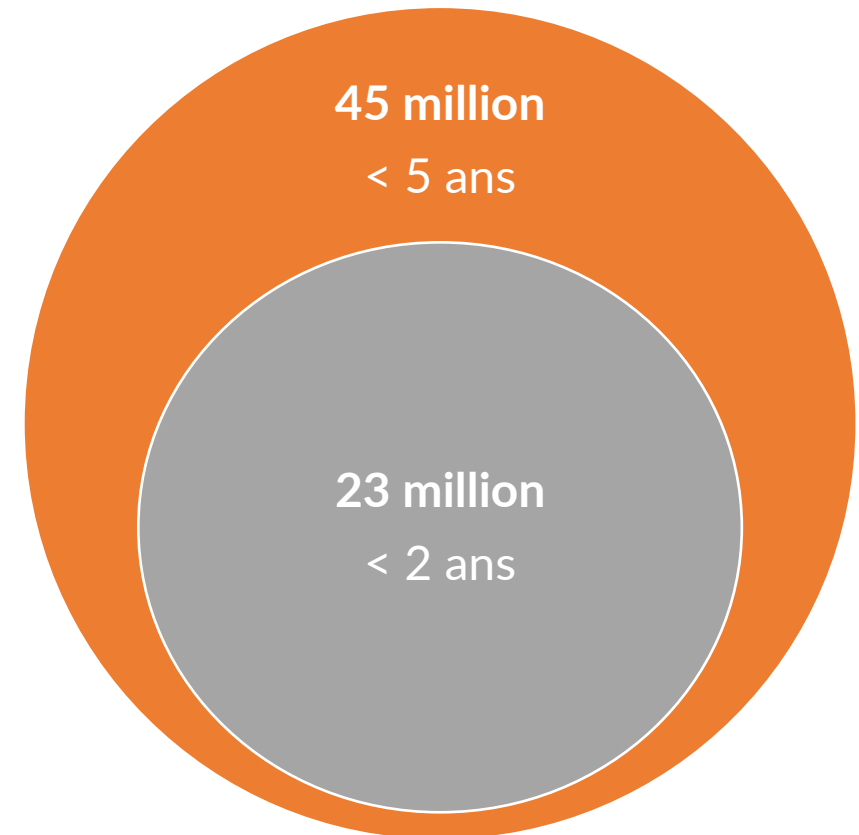
Source: UNICEF 2020



- Le retard de croissance peut être très fréquent dans les situations d'urgence prolongées

L'ANJE est importante pour prévenir l'émaciation

L'émaciation augmente souvent pendant les situations d'urgence



Source: UNICEF 2020

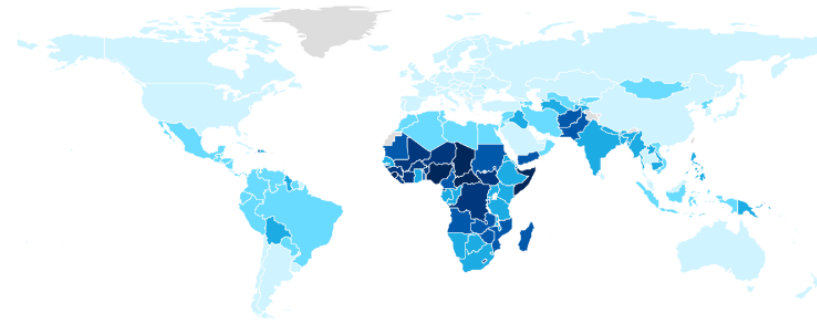
L'ANJE est importante pour la survie de l'enfant

- Lors de **situations d'urgence**, les taux de mortalité infantile peuvent être jusqu'à **70 fois plus élevé que la moyenne**
- Même dans des populations auparavant en bonne santé, la morbidité et la mortalité brute des enfants peuvent augmenter de **20 % en 2 semaines**



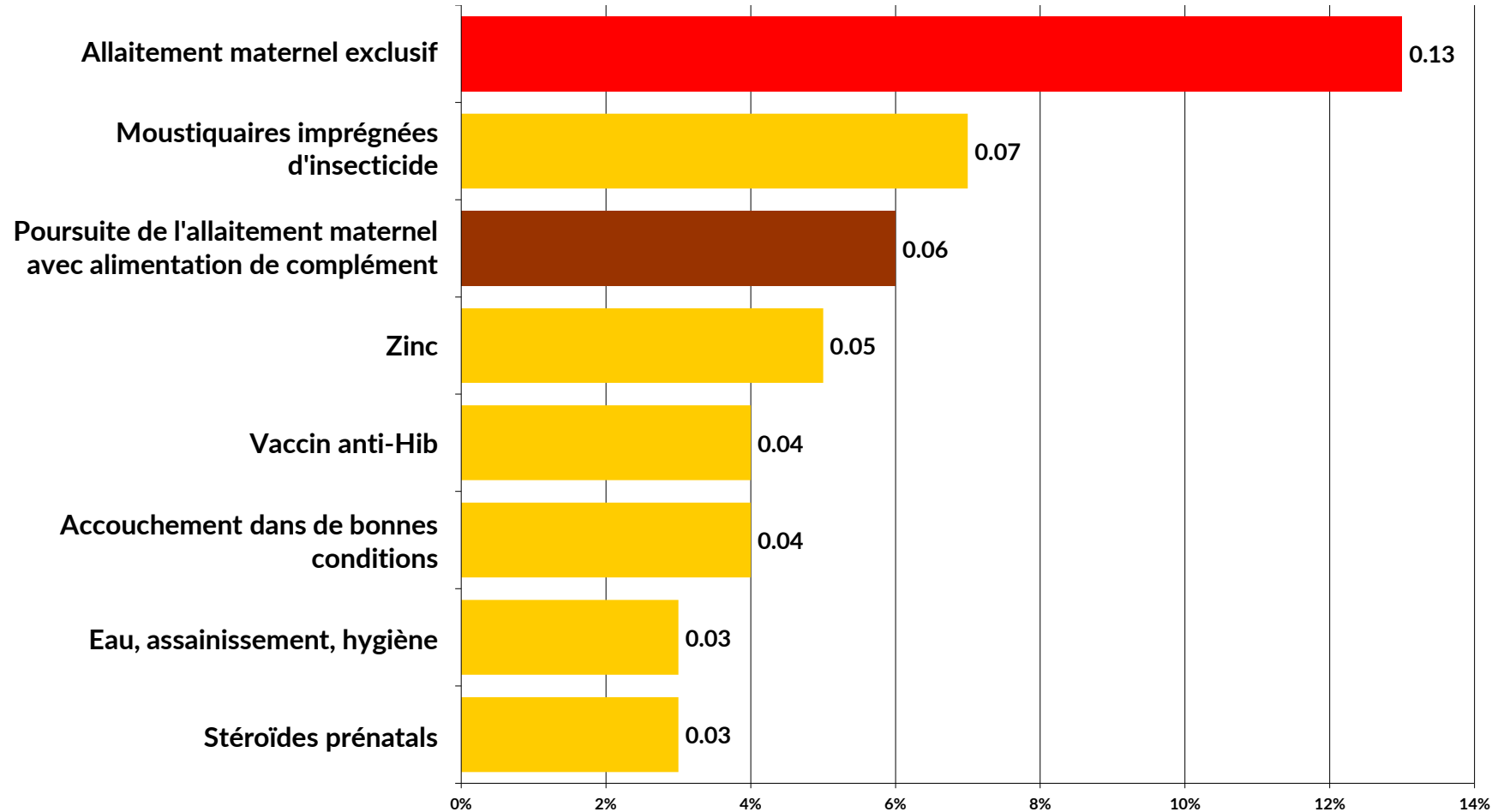
- **Taux de mortalité des moins de cinq ans (décès**

● ≤10 ● 10 to 25 ● 25 to 50 ● 50 to 75 ● 75 to 100 ● >100



• Source: [United Nations Inter-agency Group for Child Mortality Estimation \(UN IGME\), 2021](#)

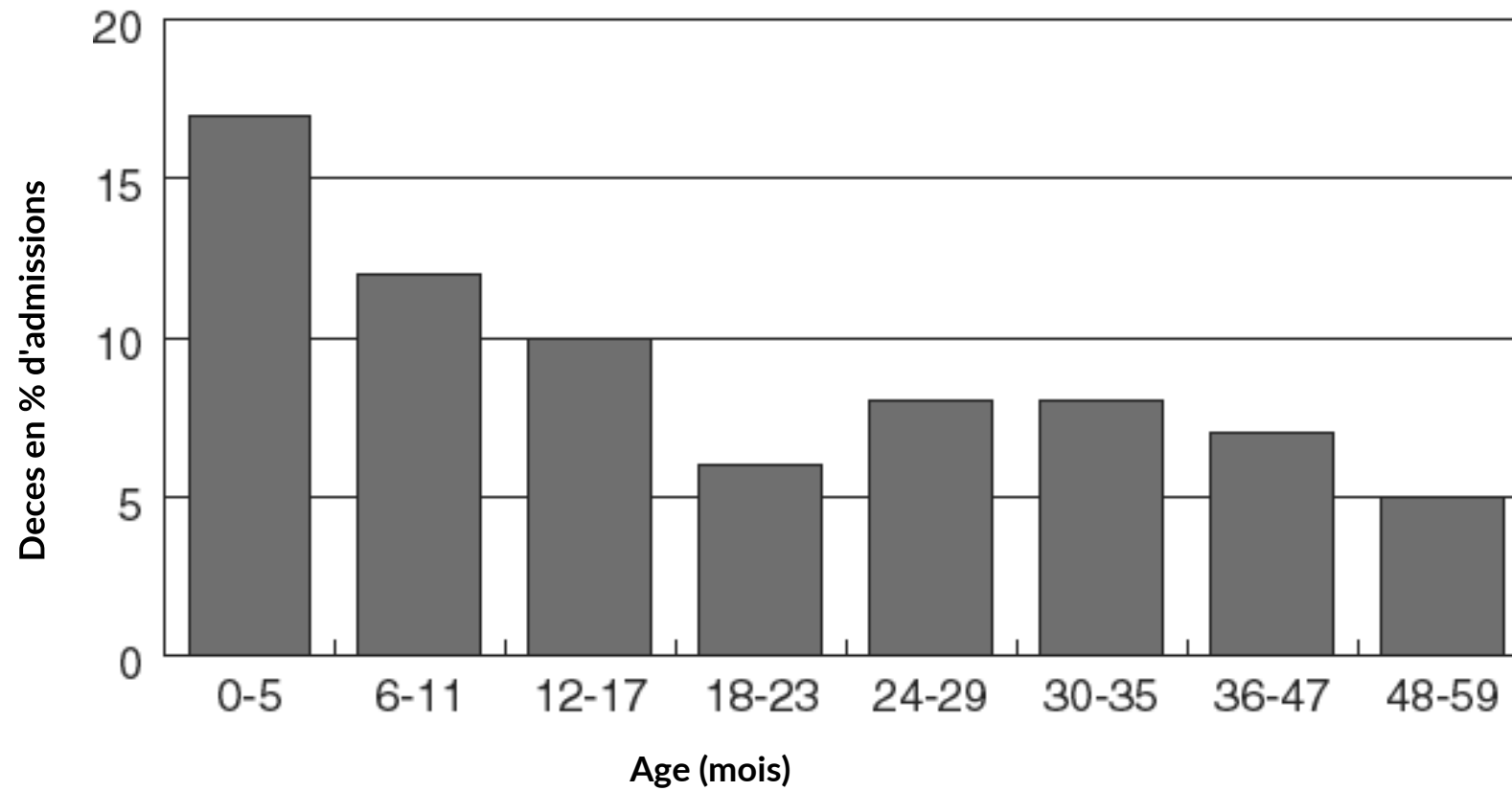
L'ANJE est importante pour la survie de l'enfant



Combien de décès d'enfants peut-on prévenir cette année? Lancet 2003; 362 : 65-71

Les programmes de l'ANJE-U soutiennent et protègent les populations **les plus vulnérables**

La mortalité est plus élevée chez les plus jeunes

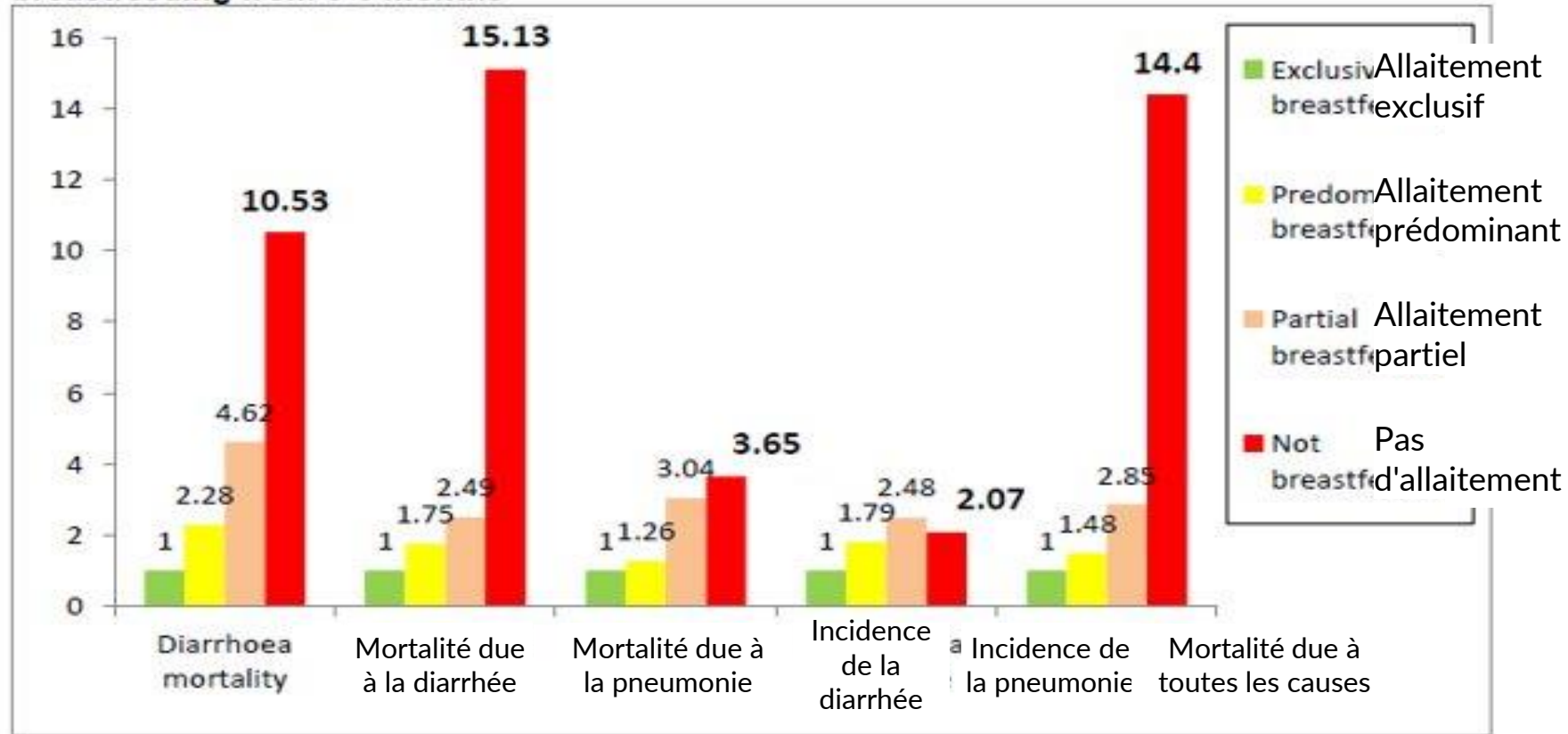


Golden M. Comment inclure les nourrissons dans les enquêtes nutritionnelles : expériences de l'ACF dans la ville de Kaboul. Field Exchange 2000;9:16-17

Les enfants non allaités ont un plus grand **risque de décès**

Figure 2 : Risque relatif de non-allaitement pour les infections et la mortalité par rapport à l'allaitement exclusif de 0 à 5 mois.

Figure 2: Relative risk of not breastfeeding for infections and mortality compared to exclusive breastfeeding from 0-5 months



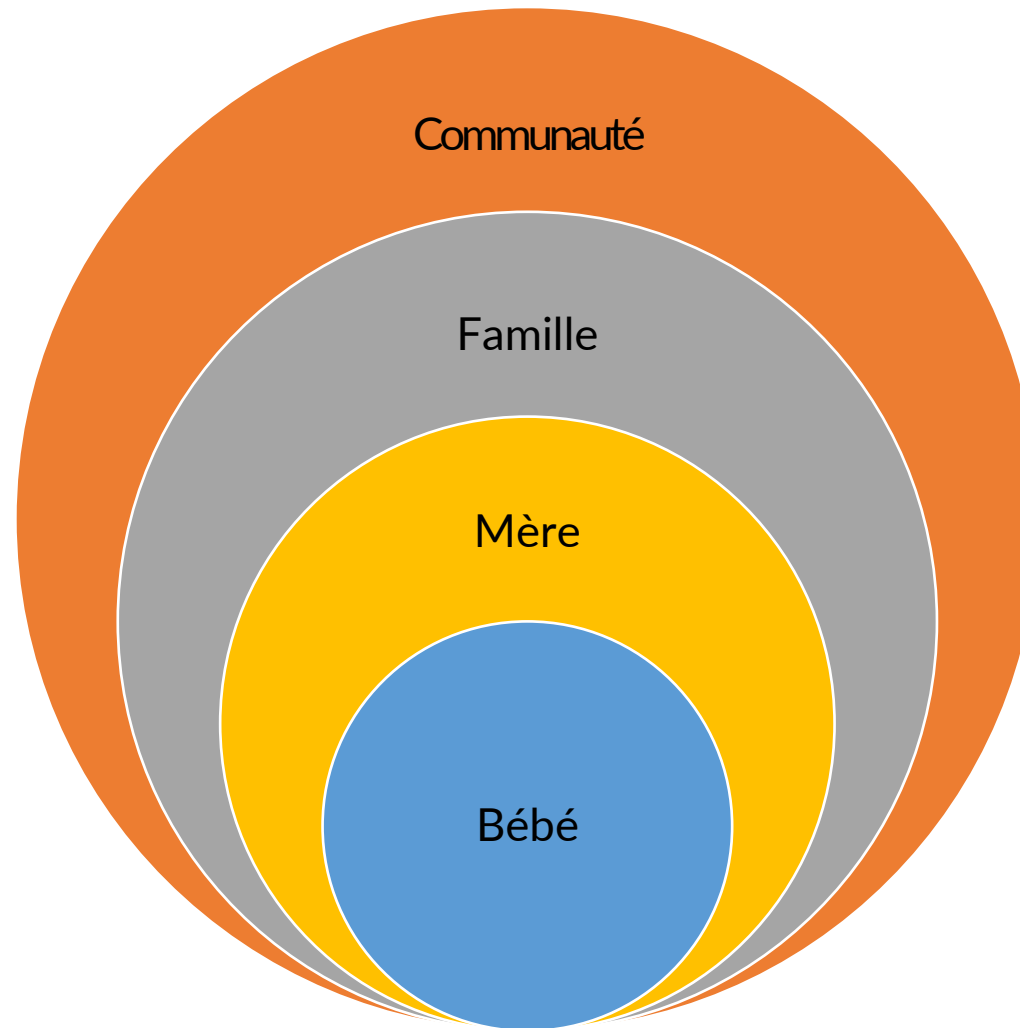
Source: Lancet 2008 [3].

L'ANJE est importante pour **la santé et la survie maternelle**

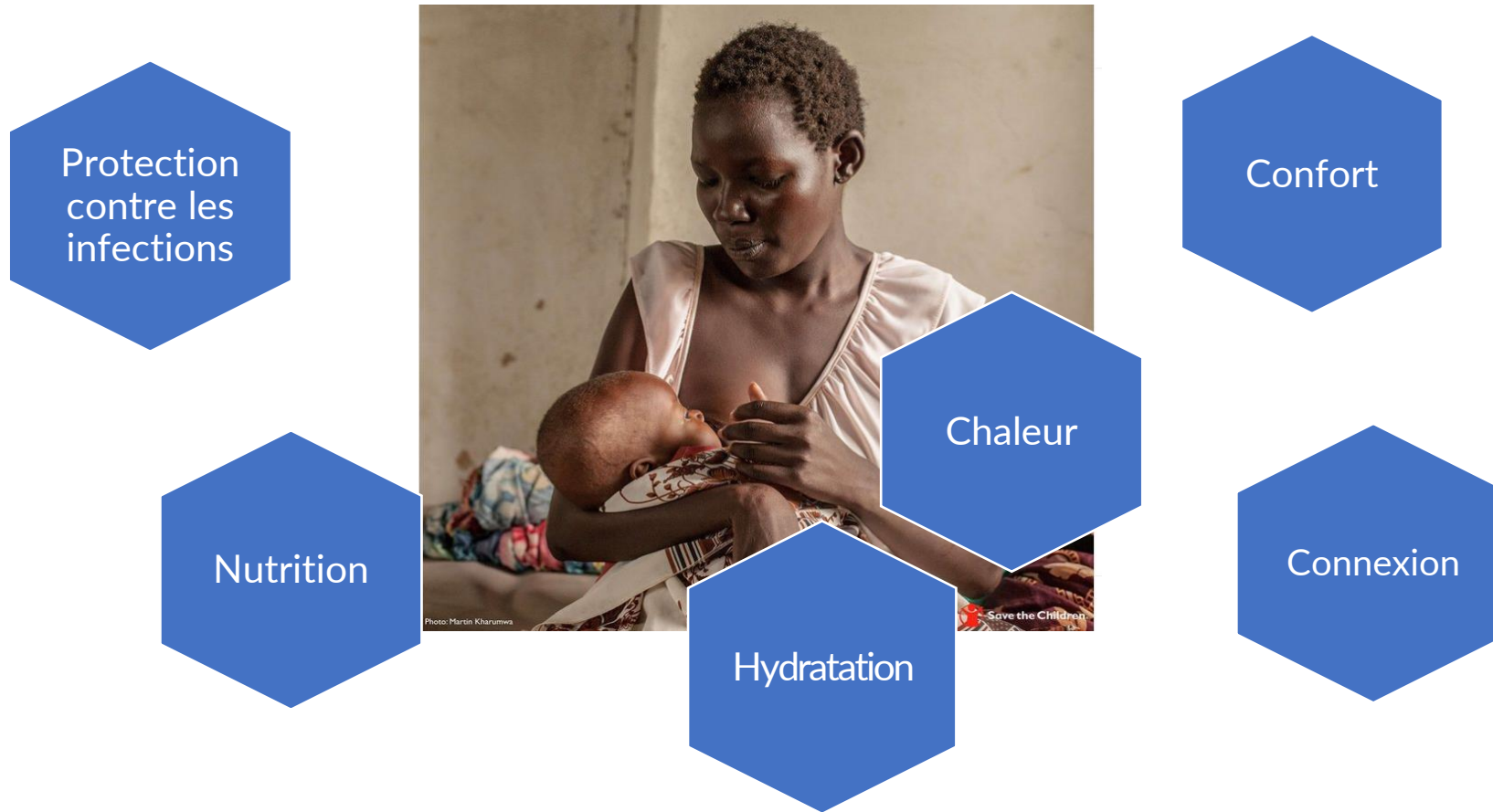
- Les conséquences du non-soutien à l'allaitement maternel en situation d'urgence peuvent inclure des risques accrus :
- Hémorragie post-partum
- Grossesse non planifiée
- Diminution de l'espacement des naissances
- Anémie ferriprive
- Cancer du sein et des ovaires, ostéoporose et maladies cardiovasculaires
- Mauvaise santé mentale



Activité : Le pouvoir de l'allaitement



Lors de situations d'urgence, l'allaitement maternel continue d'apporter et de protéger



Les risques des substituts du lait maternel

Biberons et tétines



Source: Alive & Thrive



©Magdalena Whoolery

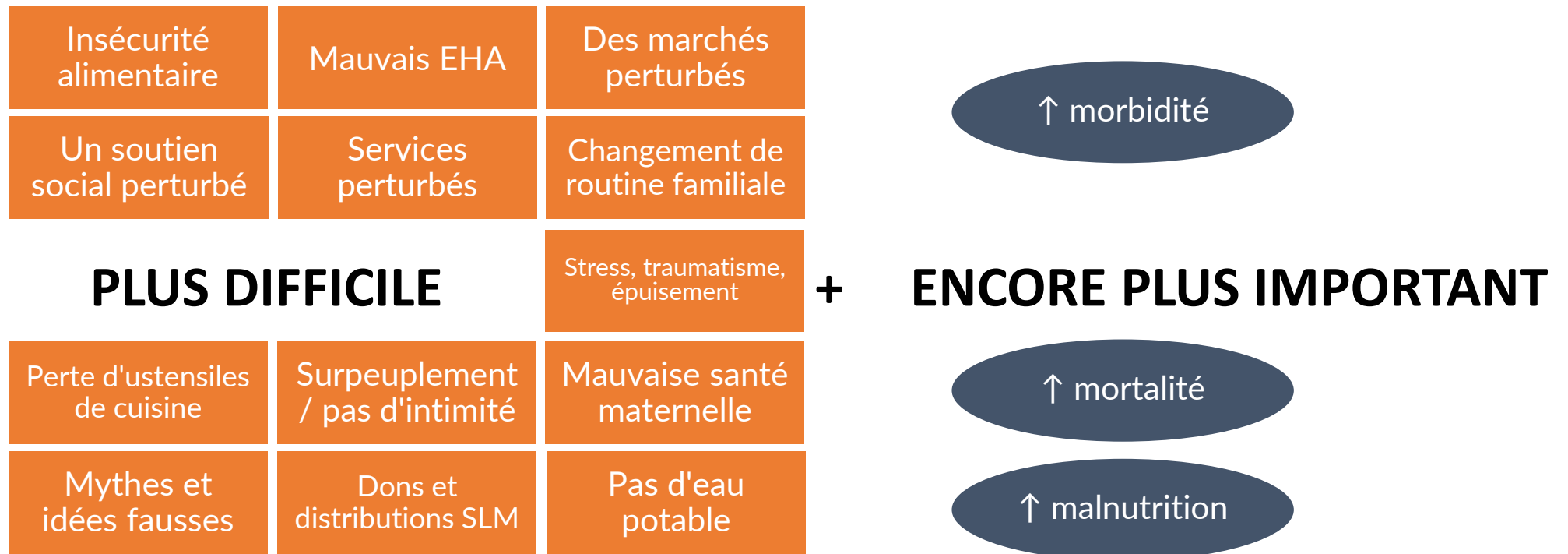
- L'alimentation avec des préparations comporte toujours un risque, même dans les situations non urgentes
- Dans les pays riches en ressources, les enfants nourris avec des préparations pour nourrissons sont jusqu'à CINQ fois plus susceptibles d'être hospitalisés en bas âge que les enfants entièrement allaités (Talayero et al., 2006)
- Priver totalement ou partiellement de la protection immunitaire active offerte par le lait maternel
- Dommages et perturbation de l'intestin
- Risque accru de maladies non infectieuses, par ex. allergies, diabète, cancers infantiles.
- Développement cognitif altéré
- Risque accru de décès dû au syndrome de mort subite du nourrisson (SMSN)
- Augmentation de l'incidence de l'obésité
- Risque accru d'anémie ferriprive
- Insécurité alimentaire

L'utilisation de SLM est beaucoup **plus risquée** avec des **conséquences plus importantes** dans les situations d'urgence



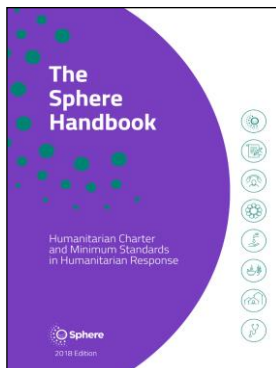
Impacts de des situations d'urgence

- Il existe de nombreux risques pour l'ANJE en situation d'urgence
 - En situation d'urgence, nourrir les nourrissons et les jeunes enfants comme recommandé devient :



- Que faut-il pour atténuer l'impact?

- Programmation de l'ANJE-U appropriée !
- Protection, promotion et soutien d'une alimentation sûre et appropriée pour les nourrissons et les jeunes enfants



Intervention vitale qui devrait être **priorisée** lors de la **première phase** et tout au long d'une intervention d'urgence

MERCI !

